



HOTĂRÂREA nr. 216

privind aprobarea organigramei și a statului de funcții și pentru Spitalul Clinic de Obstetrică – Ginecologie “Cuza Vodă” Iași, ca urmare a aplicării prevederilor Legii nr. 296/2023

Consiliul Județean Iași

Având în vedere:

- a) Proiectul de hotărâre înregistrat cu nr. 219 privind aprobarea organigramei și a statului de funcții și pentru Spitalul Clinic de Obstetrică – Ginecologie “Cuza Vodă” Iași, ca urmare a aplicării prevederilor Legii nr. 296/2023, inițiat de Președintele Consiliului Județean Iași, domnul Costel Alexe;
- b) Referatul de aprobare a organigramei și a statului de funcții pentru Spitalul Clinic de Obstetrică – Ginecologie “Cuza Vodă” Iași, ca urmare a aplicării prevederilor Legii nr. 296/2023, prezentat de Președintele Consiliului Județean Iași, în calitate sa de inițiator, înregistrat sub nr. 23495/20.06.2024;
- c) Raportul de specialitate privind aprobarea organigramei și a statului de funcții pentru Spitalul Clinic de Obstetrică – Ginecologie “Cuza Vodă” Iași, ca urmare a aplicării prevederilor Legii nr.296/2023, elaborat de către Serviciul Resurse Umane și Salarizare înregistrat sub nr. 23496/20.06.2024;
- d) Adresa Spitalului Clinic de Obstetrică–Ginecologie “Cuza Vodă” Iași nr. 7566/14.06.2024 înregistrată la Consiliul Județean Iași sub nr. 22835/17.06.2024;
- e) Nota de fundamentare a Spitalului Clinic de Obstetrică – Ginecologie “Cuza Vodă” Iași privind aprobarea organigramei și a statului de funcții;
- f) Hotărârea Consiliului Județean Iași nr. 86/27.03.2024 privind aprobarea organigramei și a statului de funcții pentru Spitalul Clinic de Obstetrică – Ginecologie “Cuza Vodă” Iași;
- g) Prevederile Legii nr. 296/2023 privind unele măsuri fiscal-bugetare pentru asigurarea sustenabilității financiare a României pe termen lung, cu modificările și completările ulterioare;
- h) Legea nr. 95/2006 privind reforma în domeniul sănătății, republicată, cu modificările și completările ulterioare;

i) O.U.G. nr. 162/2008 privind transferul ansamblului de atribuții și competențe exercitate de Ministerul Sănătății Publice către autoritățile administrației publice locale, cu modificările și completările ulterioare;

j) O.M.S. nr. 1224/2010 pentru aprobarea normativelor de personal pentru asistența medicală spitalicească, precum și pentru modificarea și completarea Ordinului Ministrului Sănătății nr. 1778/2006 privind aprobarea normativelor de personal;

k) O.M.S. nr. 1500/2009 privind aprobarea Regulamentului de organizare și funcționare a secțiilor și compartimentelor de anestezie și terapie intensivă din unitățile sanitare;

l) O.M.S. nr. 1312/2020 privind organizarea și funcționarea structurii de management al calității serviciilor de sănătate în cadrul unităților sanitare cu paturi și serviciilor de ambulanță, în procesul de implementare a sistemului de management al calității serviciilor de sănătate și siguranței pacientului;

m) Prevederile Hotărârii Consiliului Județean Iași nr. 169/30.06.2010 privind preluarea de către județul Iași a ansamblului de competențe și atribuții pentru Spitalul Clinic de Obstetrică și Ginecologie “Cuza-Vodă” Iași;

n) Prevederile art. 173, alin. (1), lit. a) și alin. (2), lit. c) din Ordonanța de Urgență a Guvernului nr. 57/2019 privind Codul administrativ, cu modificările și completările ulterioare;

o) Avizele comisiilor de specialitate ale Consiliului Județean Iași din data de 25 iunie 2024;

p) Votul exprimat de către consilierii județeni și Președintele Consiliului Județean Iași în cadrul ședinței ordinare a Consiliului Județean Iași din data de 26 iunie 2024 și consemnat în procesul-verbal al acesteia, respectiv 32 voturi “*Pentru*”;

În temeiul art. 182, alin. (1) și ale art. 196, alin. (1), lit. a) din OUG nr. 57/2019 privind Codul administrativ, cu modificările și completările ulterioare;

HOTĂRĂȘTE:

Art. 1. Se aprobă organigrama – anexa 1 și statul de funcții - anexa 2 pentru Spitalul Clinic de Obstetrică-Ginecologie “Cuza-Vodă” Iași ca urmare a aplicării prevederilor Legii nr. 296/2023. Anexele 1 și 2 fac parte integrată din prezenta hotărâre.

Art. 2. Prevederile prezentei hotărâri intră în vigoare începând cu data de 01 iulie 2024.

Art. 3. Începând cu aceeași dată prevederile Hotărârii Consiliului Județean Iași nr.86/27.03.2024 își încetează aplicabilitatea.

Art. 4. Ducerea la îndeplinire a prevederilor prezentei hotărâri va fi asigurată de către Serviciul Resurse Umane și Salarizare din cadrul Consiliului Județean Iași și de Spitalul Clinic de Obstetrică-Ginecologie “Cuza-Vodă” Iași.

Art. 5. Prezenta hotărâre se comunică:

- a) Serviciului Resurse Umane și Salarizare din cadrul Consiliului Județean Iași;
- b) Spitalului Clinic de Obstetrică-Ginecologie “Cuza-Vodă” Iași;
- c) Instituției Prefectului Județului Iași.

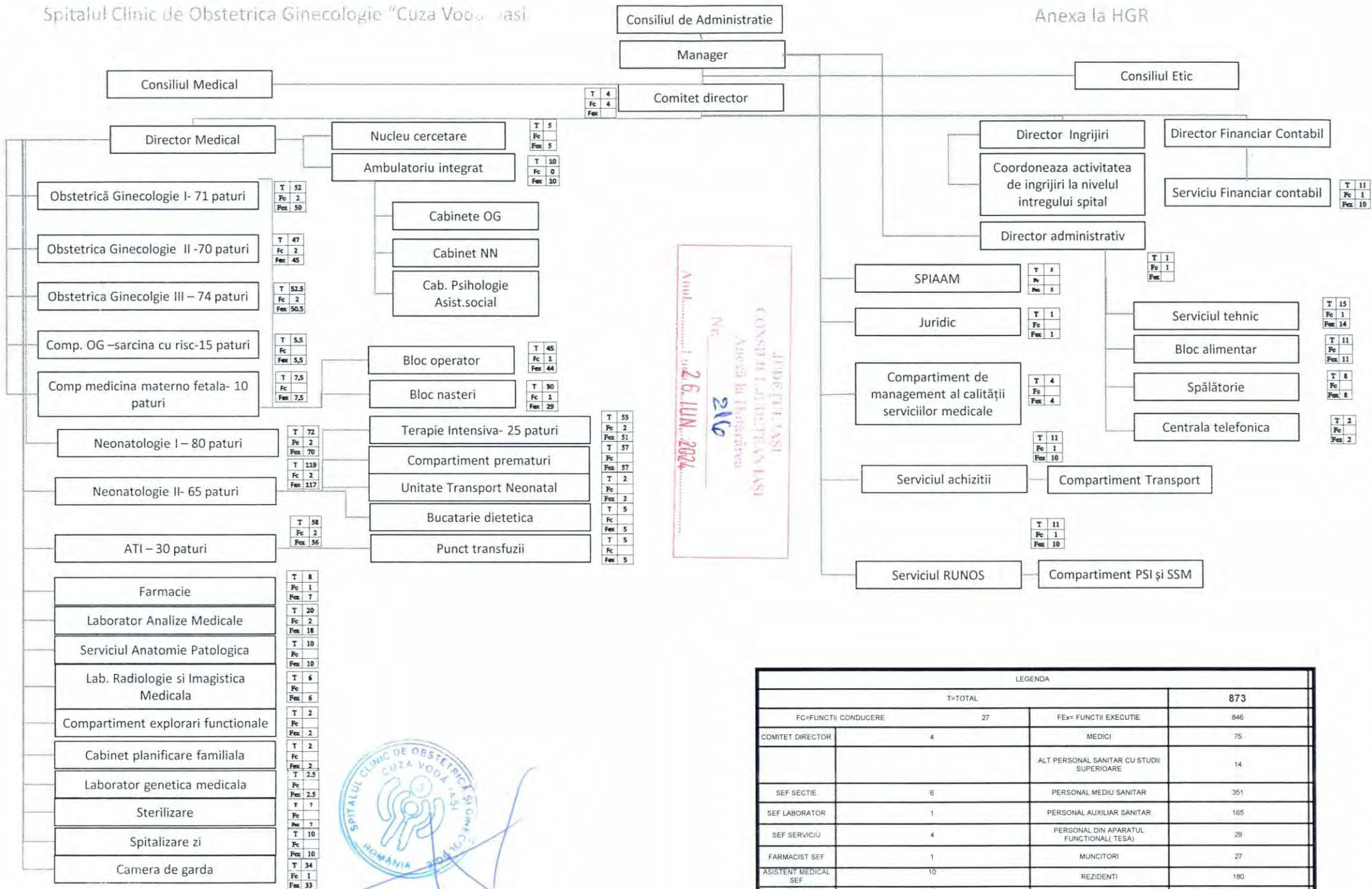
Art. 6. Aducerea la cunoștință publică a prevederilor prezentei Hotărâri va fi asigurată de către compartimentele de specialitate din cadrul Consiliului Județean Iași cu atribuții în acest sens.

Data astăzi: 26 iunie 2024

**PREȘEDINTE,
Costel Alexe**



**Contrasemnează pentru legalitate,
SECRETAR GENERAL AL JUDEȚULUI,
Lăcrămioara Vernică-Dăscălescu**



ANEXA LA HOTARARILE CONSILIULUI DE ADMINISTRATIE AL SPITALULUI CLINIC DE OBSTETRICI SI GINECOLOGIE "CUZA VODA" IASI
 Nr. 216
 din 26. Iunie 2024



Manager: **Dr. Robert DANCA**

LEGENDA			
T=TOTAL		873	
FC=FUNCTII CONDUCERE		FEX= FUNCTII EXECUTIE	
27		846	
COMITET DIRECTOR	4	MEDICI	75
		ALT PERSONAL SANITAR CU STUDII SUPERIOARE	14
SEF SECTIE	6	PERSONAL MEDIU SANITAR	351
SEF LABORATOR	1	PERSONAL AUXILIAR SANITAR	165
SEF SERVICIU	4	PERSONAL DIN APARATUL FUNCTIONAL (TESA)	29
FARMACIST SEF	1	MUNCITORI	27
ASISTENT MEDICAL SEF	10	REZIDENTI	180
Director administrativ	1	CERCETARE	5
TOTAL NUMAR PATURI = 410			

CONSILIUL JUDETEAN IASI

SPITALUL CLINIC DE OBSTETRICA SI GINECOLOGIE "CUZA VODA" IASI

ANEXA LA HCJI NR.

Cu un numar de 410 de paturi

ANEXA LA STATUL DE FUNCTII (CENTRALIZATOR)

Valabil cu data de 01.07.2024

Nr. crt.	Funcția	Denumire specialitate	Gradul/Gradul profesional/ Treapta profesionala	Nivelul de studii	Nr. de posturi
1	SPITAL				679
2	Funcții de conducere				27
3	Comitet Director				4
	Manager	ECONOMIST	GRADUL II	S	1
	Director medical	OBSTETRICA GINECOLOGIE	GRADUL II	S	1
	Director financiar contabil	ECONOMIE	GRADUL II	S	1
	Director ingrijiri	OBSTETRICA GINECOLOGIE	GRADUL II	S	1
4	Sef sectie				6
		OBSTETRICA GINECOLOGIE	GRADUL II	S	3
		ATI	GRADUL II	S	1
		NEONATOLOGIE	GRADUL II	S	2
5	Sef de laborator	CHIMIST	GRADUL II	S	1
6	Farmacist sef	FARMACIE	GRADUL II	S	1
7	Asistent sef				10
		MOASA		S	1
		MEDICINA GENERALA		S	6
		OBSTETRICA GINECOLOGIE		PL	1
		MEDICINA GENERALA		PL	2
8	Alte functii de conducere				5
	Director administrativ	CONSTRUCTII	GRADUL II	S	1
	Sef serviciu	ECONOMIE	GRADUL II	S	2
	Sef serviciu	CHIMIE	GRADUL II	S	1
	Sef serviciu	ELECTRONICA	GRADUL II	S	1
9	Funcții de executie				652
9.1	Medici				73
	Medici	OBSTETRICA GINECOLOGIE	Primar	S	30
	Medici	ATI	Primar	S	6
	Medici	NEONATOLOGIE	Primar	S	13.5
	Medici	PEDIATRIE	Primar	S	3
	Medici	LABORATOR	Primar	S	2
	Medici	ANATOMIE PATOLOGICA	Primar	S	3
	Medici	EPIDEMIOLOGIE	Primar	S	1
	Medici	OFTALMOLOGIE	Primar	S	0.5
	Medici	GENETICA MEDICALA	Primar	S	0.5
	Medici	BOLI INFECTIOASE	Primar	S	1
	Medici	CARDIOLOGIE	Primar	S	1
	Medici	OBSTETRICA GINECOLOGIE	Specialist	S	3.5
	Medici	ATI	Specialist	S	1
	Medici	NEONATOLOGIE	Specialist	S	3
	Medici	PEDIATRIE	Specialist	S	1
	Medici	RADIOLOGIE	Specialist	S	1
	Medici	SĂNĂTATE PUBLICĂ ȘI MANAGEMENT	Specialist	S	2
9.2	Alt personal cu studii superioare				14
	farmacist	FARMACIE	clinician	S	1
	farmacist	FARMACIE	primar	S	1

216
26 JUN 2024

	asistent social	ASISTENȚĂ MEDICALĂ	principal	S	1
	chimist	CHIMIE	principal	S	1.5
	kinetoterapeut	KINETOTERAPIE	principal	S	1
	biolog	BIOLOGIE	principal	S	1
	biolog	BIOLOGIE	specialist	S	1.5
	psiholog	PSIHLOGIE	principal	S	2
	psiholog	PSIHLOGIE	specialist	S	1
	bioinginer	BIOINGINERIE	baza	S	1
	bioinginer	BIOINGINERIE	debutant	S	1
	dietetician	NUTRIȚIE ȘI DIETETICĂ		S	1
9.3	Personal mediu sanitar				345
	Moasa	MOASA	principal	S	27
	Moasa	MOASA	baza	S	2
	Asistent medical	MEDICINA GENERALA	principal	S	63
	Asistent medical	RADIOLOGIE	principal	S	1
	Asistent medical	ANATOMIE PATOLOGICA	principal	S	1
	Asistent medical	LABORATOR	principal	S	1
	Asistent medical	MEDICINA GENERALA	baza	S	23
	Asistent medical	MEDICINA GENERALA	debutant	S	3
	Asistent medical	MEDICINA GENERALA	principal	SSD	1
	Asistent medical	OBSTETRICA GINECOLOGIE	principal	PL	28
	Asistent medical	MEDICINA GENERALA	principal	PL	115
	Asistent medical	PEDIATRIE	principal	PL	14
	Asistent medical	LABORATOR	principal	PL	9
	Asistent medical	ANATOMIE PATOLOGICA	principal	PL	1
	Asistent medical	FARMACIE	principal	PL	4
	Asistent medical	IGIENA	principal	PL	1
	Asistent medical	RADIOLOGIE	principal	PL	4
	Asistent medical	MEDICINA GENERALA	baza	PL	25
	Asistent medical	MEDICINA GENERALA	deb.	PL	4
	Autopsier			M	1
	Statisticieni		principal	M	8
	Statisticieni		baza	M	2
	Registratori principali		principal	M	6
	Registratori medicali		baza	M	2
	Registratori medicali		deb.	M	2
9.4	Personal auxiliar sanitar				164
	infirmiere		baza	M	79
	infirmiere		baza	Generale	13
	infirmiere		deb.	M	3
	ingrijitoare			M	49
	ingrijitoare			Generale	8
	spalatoarese			Medii	4
	spalatoarese			Generale	3
	brancardieri			Medii	3
	Sofer autosanitară			II	2
10	Personal din aparatul functional				29
	Asistenta religioasa			S	1
	Consilier juridic		IA	S	2
	Economist		IA	S	5
	Referent specialitate		I	S	8
	Referent specialitate		II	S	1
	Referent specialitate		III	S	1
	Referent specialitate		deb.	S	1
	Consilier		I	S	2
	Consilier		III	S	1
	Inspector de specialitate		I	S	1
	Informatician			S	1

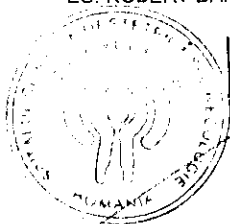
Nr. 216
 Anul 2024
 26. IUN. 2024

	Inginer		I	S	1
	şef serviciu privat situații de urgență			Medii	1
	Referent		I	Medii	1
	Magaziner			Medii	1
	Arhivar			Medii	1
	Personal pentru activitati de intretinere, deservire posturi fixe si prepararea hranei - muncitori				27
	Tehnician			Medii	1
	Muncitor calificat		I	Medii	10
	Muncitor calificat		I	Generale	3
	Muncitor calificat		II	Medii	5
	Muncitor calificat		III	Medii	3
	Muncitor calificat		IV	Medii	1
	Muncitor necalificat			Generale	2
	Şofer			Medii	1
	Manipulant bunuri			Medii	1
11	AMBULATORIU INTEGRAT				
11.1	Personal mediu sanitar				6
	Asistent medical	MEDICINA GENERALA	principal	PL	6
11.2	Personal auxiliar sanitar				1
	ingrijitoare			Medii	1
	TOTAL AMBULATORIU				7
12	TRANSFERURI				
12.1	Cercetatori stiintifici gradul III	OBSTETRICA GINECOLOGIE		S	1
12.2	Cercetatori stiintifici	OBSTETRICA GINECOLOGIE		S	3
12.3	Asistenti cercetare	OBSTETRICA GINECOLOGIE		S	1
12.4	Medici	MEDICINA DE FAMILIE	Primar	S	1
12.5	Medici	MEDICINA DE FAMILIE	Specialist	S	1
12.6	Medici rezidenti anul I				54
		OBSTETRICA GINECOLOGIE		S	20
		GENETICA MEDICALA		S	7
		NEONATOLOGIE		S	21
		PEDIATRIE		S	1
		NEUROLOGIE		S	1
		EPIDEMIOLOGIE		S	1
		MEDICINA DE FAMILIE		S	1
		PSIHATRIE		S	1
		ORTOPEDIE		S	1
12.7	Medici rezidenti anul II				39
		BOLI INFECTIOASE		S	1
		MEDICINĂ FIZICĂ ŞI REABILITARE MEDICALĂ		S	1
		OBSTETRICA GINECOLOGIE		S	15
		NEONATOLOGIE		S	11
		PEDIATRIE		S	2
		GENETICA MEDICALA		S	5
		ONCOLOGIE		S	1
		MEDICINA INTERNA		S	1
		PNEUMOLOGIE		S	1
		NEUROLOGIE		S	1
12.8	Medici rezidenti anul III				40
		DERMATOLOGIE		S	1
		OBSTETRICA GINECOLOGIE		S	19
		GENETICA MEDICALA		S	1
		NEONATOLOGIE		S	9
		PEDIATRIE		S	2
		CHIRURGIE PLASTICA		S	1
		PSIHATRIE		S	2
		SANATATE PUBLICA		S	1
		RADIOLOGIE SI IMAGISTICA MEDICALA		S	2

Nr. 216
 26. JUN. 2024

		MEDICINĂ FIZICĂ ȘI REABILITARE MEDICALĂ	S	1
		PNEUMOLOGIE	S	1
12.9	Medici rezidenti anul IV			32
		OBSTETRICĂ GINECOLOGIE	S	12
		NEONATOLOGIE	S	13
		GENETICĂ MEDICALĂ	S	3
		ATI	S	1
		PEDIATRIE	S	2
		NEUROLOGIE	S	1
12.10	Medici rezidenti anul V			15
		ATI	S	1
		OBSTETRICĂ GINECOLOGIE	S	9
		NEONATOLOGIE	S	4
		ENDOCRINOLOGIE	S	1
		TOTAL TRANSFERURI		187
		TOTAL SPITAL - AMBULATORIU - TRANSFERURI		873

EC. ROBERT DÂNCĂ



Insp. de specialit. Virlan Ioana

ADRESA DE TRĂZIR
 NUMERUL DE IDENTIFICARE
 DATA
 216
 26 JUN 2024

SPITALUL CLINIC DE OBSTETRICĂ GINECOLOGIE "CUZA VODA" IASI
STR. CUZA VODA NR.34
CF 4701320

STAT DE FUNCTII
Valabil la data de 01.07.2024

COMITET DIRECTOR

Nr. crt.	STRUCTURA	Funcția contractuală		Specialitatea	Grad/Treapta profesională	Nivelul studiilor	Norma/post	
		de conducere	de execuție					
1	Manager	Cond.		ECONOMIE	GRADUL II	S	1	
2	Director medical	Cond.		OBSTETRICĂ GINECOLOGIE	GRADUL II	S	1	
3	Director financiar contabil	Cond.		ECONOMIE	GRADUL II	S	1	
4	Director îngrijiri	Cond.		OBSTETRICĂ GINECOLOGIE	GRADUL II	S	1	

SECȚIA CLINICĂ OBSTETRICĂ GINECOLOGIE I = 71 paturi - acuți (obstetrică - 51 paturi, ginecologie 20 paturi)+cabinet obstetrică ginecologie

Personal superior medical

5	medic șef secție	Cond.		OBSTETRICĂ GINECOLOGIE	GRADUL II	S	1	
6	medic		Exec.	OBSTETRICĂ GINECOLOGIE	primar	S	0.5	
7	medic		Exec.	OBSTETRICĂ GINECOLOGIE	primar	S	1	
8	medic		Exec.	OBSTETRICĂ GINECOLOGIE	primar	S	1	
9	medic		Exec.	OBSTETRICĂ GINECOLOGIE	primar	S	1	
10	medic		Exec.	OBSTETRICĂ GINECOLOGIE	primar	S	1	
11	medic		Exec.	OBSTETRICĂ GINECOLOGIE	primar	S	0.5	
12	medic		Exec.	OBSTETRICĂ GINECOLOGIE	primar	S	1	
13	medic		Exec.	OBSTETRICĂ GINECOLOGIE	primar	S	0.5	
14	medic		Exec.	OBSTETRICĂ GINECOLOGIE	primar	S	0.5	
15	medic		Exec.	OBSTETRICĂ GINECOLOGIE	primar	S	0.5	
16	medic		Exec.	OBSTETRICĂ GINECOLOGIE	primar	S	1	
17	medic		Exec.	OBSTETRICĂ GINECOLOGIE	primar	S	0.5	
18	medic		Exec.	OBSTETRICĂ GINECOLOGIE	primar	S	0.5	
19	medic		Exec.	OBSTETRICĂ GINECOLOGIE	specialist	S	0.5	
20	medic		Exec.	OBSTETRICĂ GINECOLOGIE	specialist	S	1	

Nr. 216
 26. Iunie 2024
 IAS
 SPITALUL CLINIC DE OBSTETRICĂ GINECOLOGIE "CUZA VODA" IASI
 Serviciu de Informatică

Personal mediu sanitar

21	asistent medical sef	Cond.		MEDICINA GENERALA	principal	PL	1	
22	moasa licentiata		Exec.	MOASA	principal	S	1	
23	asistent medical		Exec.	MEDICINA GENERALA	principal	S	1	SEPTIC
24	asistent medical		Exec.	MEDICINA GENERALA	principal	S	1	
25	asistent medical		Exec.	MEDICINA GENERALA	baza	S	1	
26	asistent medical		Exec.	MEDICINA GENERALA	principal	PL	1	
27	asistent medical		Exec.	MEDICINA GENERALA	principal	PL	1	
28	asistent medical		Exec.	MEDICINA GENERALA	principal	PL	1	
29	asistent medical		Exec.	MEDICINA GENERALA	principal	PL	1	
30	asistent medical		Exec.	MEDICINA GENERALA	principal	PL	1	
31	asistent medical		Exec.	MEDICINA GENERALA	principal	PL	1	
32	asistent medical		Exec.	MEDICINA GENERALA	principal	PL	1	
33	asistent medical		Exec.	MEDICINA GENERALA	principal	PL	1	
34	asistent medical		Exec.	MEDICINA GENERALA	principal	PL	1	
35	asistent medical		Exec.	MEDICINA GENERALA	principal	PL	1	
36	asistent medical		Exec.	MEDICINA GENERALA	principal	PL	1	
37	asistent medical		Exec.	OBSTETRICA GINECOLOGIE	principal	PL	1	
38	asistent medical		Exec.	OBSTETRICA GINECOLOGIE	principal	PL	1	
39	asistent medical		Exec.	OBSTETRICA GINECOLOGIE	principal	PL	1	
40	asistent medical		Exec.	OBSTETRICA GINECOLOGIE	principal	PL	1	SEPTIC
41	asistent medical		Exec.	MEDICINA GENERALA	baza	PL	1	
42	asistent medical		Exec.	MEDICINA GENERALA	baza	PL	1	

43	statistician medical		Exec.		principal	Medii	1	
44	statistician medical		Exec.		principal	Medii	1	

Personal auxiliar sanitar

45	infirmiera		Exec.		baza	Medii	1	
46	infirmiera		Exec.		baza	Medii	1	
47	infirmiera		Exec.		baza	Medii	1	
48	infirmiera		Exec.		baza	Medii	1	
49	infirmiera		Exec.		baza	Medii	1	
50	infirmiera		Exec.		baza	Medii	1	
51	infirmiera		Exec.		baza	Medii	1	
52	infirmiera		Exec.		baza	Medii	1	
53	infirmiera		Exec.		baza	Medii	1	

54	ingrijitoare		Exec.		baza	Medii	1	
55	ingrijitoare		Exec.		baza	Medii	1	

Anul nr. 26 JUN 2024

216

216

SECRETARIE

80	asistent medical		Exec.	MEDICINA GENERALA	principal	PL	1	
81	asistent medical		Exec.	MEDICINA GENERALA	principal	PL	1	
82	asistent medical		Exec.	MEDICINA GENERALA	principal	PL	1	
83	asistent medical		Exec.	MEDICINA GENERALA	principal	PL	1	
84	asistent medical		Exec.	MEDICINA GENERALA	principal	PL	1	
85	asistent medical		Exec.	MEDICINA GENERALA	principal	PL	1	
86	asistent medical		Exec.	MEDICINA GENERALA	principal	PL	1	
87	asistent medical		Exec.	MEDICINA GENERALA	principal	PL	1	
88	asistent medical		Exec.	MEDICINA GENERALA	principal	PL	1	
89	asistent medical		Exec.	MEDICINA GENERALA	principal	PL	1	
90	asistent medical		Exec.	OBSTETRICA GINECOLOGIE	principal	PL	1	
91	asistent medical		Exec.	OBSTETRICA GINECOLOGIE	principal	PL	1	SEPTIC
92	asistent medical		Exec.	OBSTETRICA GINECOLOGIE	principal	PL	1	
93	asistent medical		Exec.	OBSTETRICA GINECOLOGIE	principal	PL	1	
94	asistent medical		Exec.	MEDICINA GENERALA	baza	PL	1	
95	asistent medical		Exec.	MEDICINA GENERALA	debutant	PL	1	

96	registrator medical		Exec.		principal	Medii	1	
----	---------------------	--	-------	--	-----------	-------	---	--

Personal auxiliar sanitar

97	infirmiera		Exec.		baza	Medii	1	
98	infirmiera		Exec.		baza	Medii	1	
99	infirmiera		Exec.		baza	Medii	1	
100	infirmiera		Exec.		baza	Medii	1	
101	infirmiera		Exec.		baza	Medii	1	
102	infirmiera		Exec.		baza	Medii	1	
103	infirmiera		Exec.		baza	Medii	1	
104	infirmiera		Exec.		baza	Medii	1	
105	infirmiera		Exec.		baza	Medii	1	
106	ingrijitoare		Exec.		baza	Medii	1	
107	ingrijitoare		Exec.		baza	Medii	1	
108	ingrijitoare		Exec.		baza	Medii	1	
109	ingrijitoare		Exec.		baza	Medii	1	
110	ingrijitoare		Exec.		baza	Medii	1	
111	ingrijitoare		Exec.		baza	Medii	1	

TOTAL SECTIE

MEDICI

PERSONAL MEDIU

asistenti medicali

Normate

11

21

20

Ocupate

10

21

20

Vacante

1

0

0

Anul Lun 2021
 Nr.
 214
 26 Iunie 2021

registrator medical	1	1		0
PERSONAL AUXILIAR	15	15	I	0
infirmier	9	9		0
ingrijitor	6	6		0

SECTIA CLINICA OBSTETRICA GINECOLOGIE III = 74 paturi - acuti (obstetrică - 54 paturi, ginecologie 20 paturi)+cabinete ginecologie

Personal superior medical

112	medic sef sectie	Cond.		OBSTETRICA GINECOLOGIE	GRADUL II	S	1	
113	medic		Exec.	OBSTETRICA GINECOLOGIE	primar	S	0.5	
114	medic		Exec.	OBSTETRICA GINECOLOGIE	primar	S	0.5	
115	medic		Exec.	OBSTETRICA GINECOLOGIE	primar	S	1	
116	medic		Exec.	OBSTETRICA GINECOLOGIE	primar	S	1	
117	medic		Exec.	OBSTETRICA GINECOLOGIE	primar	S	1	
118	medic		Exec.	OBSTETRICA GINECOLOGIE	primar	S	1	
119	medic		Exec.	OBSTETRICA GINECOLOGIE	primar	S	0.5	
120	medic		Exec.	OBSTETRICA GINECOLOGIE	primar	S	1	
121	medic		Exec.	OBSTETRICA GINECOLOGIE	primar	S	0.5	
122	medic		Exec.	OBSTETRICA GINECOLOGIE	primar	S	1	
123	medic		Exec.	OBSTETRICA GINECOLOGIE	primar	S	0.5	
124	medic		Exec.	OBSTETRICA GINECOLOGIE	primar	S	0.5	
125	medic		Exec.	OBSTETRICA GINECOLOGIE	primar	S	1	
126	medic		Exec.	OBSTETRICA GINECOLOGIE	primar	S	1	
127	medic		Exec.	OBSTETRICA GINECOLOGIE	specialist	S	0.5	

Personal mediu sanitar

128	asistent medical sef	Cond.		MEDICINA GENERALA	principal	S	1	
129	asistent medical		Exec.	MEDICINA GENERALA	principal	S	1	
130	moasa licentiata		Exec.	MOASA	principal	S	1	
131	moasa licentiata		Exec.	MOASA	principal	S	1	
132	asistent medical		Exec.	MEDICINA GENERALA	principal	S	1	
133	asistent medical		Exec.	MEDICINA GENERALA	principal	S	1	
134	asistent medical		Exec.	MEDICINA GENERALA	principal	PL	1	
135	asistent medical		Exec.	MEDICINA GENERALA	principal	PL	1	
136	asistent medical		Exec.	MEDICINA GENERALA	principal	PL	1	
137	asistent medical		Exec.	MEDICINA GENERALA	principal	PL	1	
138	asistent medical		Exec.	MEDICINA GENERALA	principal	PL	1	
139	asistent medical		Exec.	MEDICINA GENERALA	principal	PL	1	
140	asistent medical		Exec.	MEDICINA GENERALA	principal	PL	1	

Anul luna 2024

Nr. 216

SECRETAR GENERAL
ASISTENT GENERAL

SECRETAR GENERAL

SECTIA CLINICA ATI = 30 PATURI

Personal superior medical

168	medic sef sectie	Cond.		ATI	GRADUL II	S	1	
169	medic		Exec.	ATI	primar	S	1	
170	medic		Exec.	ATI	primar	S	1	
171	medic		Exec.	ATI	primar	S	1	
172	medic		Exec.	ATI	primar	S	1	
173	medic		Exec.	ATI	primar	S	1	
174	medic		Exec.	ATI	primar	S	1	
175	medic		Exec.	ATI	specialist	S	1	

Personal mediu sanitar

176	asistent medical sef	Cond.		MEDICINA GENERALA	principal	S	1	
177	moasa licentiata		Exec.	MOASA	principal	S	1	
178	asistent medical		Exec.	MEDICINA GENERALA	principal	S	1	
179	asistent medical		Exec.	MEDICINA GENERALA	principal	S	1	
180	asistent medical		Exec.	MEDICINA GENERALA	principal	S	1	
181	asistent medical		Exec.	MEDICINA GENERALA	principal	S	1	
182	asistent medical		Exec.	MEDICINA GENERALA	principal	S	1	
183	asistent medical		Exec.	MEDICINA GENERALA	principal	S	1	
184	asistent medical		Exec.	MEDICINA GENERALA	principal	S	1	
185	asistent medical		Exec.	MEDICINA GENERALA	principal	S	1	
186	asistent medical		Exec.	MEDICINA GENERALA	principal	S	1	
187	asistent medical		Exec.	MEDICINA GENERALA	principal	S	1	
188	asistent medical		Exec.	MEDICINA GENERALA	principal	S	1	
189	asistent medical		Exec.	MEDICINA GENERALA	principal	S	1	
190	asistent medical		Exec.	MEDICINA GENERALA	principal	S	1	
191	asistent medical		Exec.	MEDICINA GENERALA	principal	S	1	
192	asistent medical		Exec.	MEDICINA GENERALA	principal	S	1	
193	asistent medical		Exec.	MEDICINA GENERALA	principal	S	1	
194	asistent medical		Exec.	MEDICINA GENERALA	principal	S	1	
195	asistent medical		Exec.	MEDICINA GENERALA	principal	S	1	
196	asistent medical		Exec.	MEDICINA GENERALA	principal	S	1	
197	asistent medical		Exec.	MEDICINA GENERALA	debutant	S	1	
198	asistent medical		Exec.	OBSTETRICA GINECOLOGIE	principal	PL	1	
199	asistent medical		Exec.	OBSTETRICA GINECOLOGIE	principal	PL	1	
200	asistent medical		Exec.	OBSTETRICA GINECOLOGIE	principal	PL	1	
201	asistent medical		Exec.	OBSTETRICA GINECOLOGIE	principal	PL	1	

Anul nr. 26 JUNI 2021
 216
 SECRETARIA DE STATISTICA
 MINISTERUL SANATATII SI PROTECTIEI CONSUMATORILOR
 BUCURESTI

202	asistent medical		Exec.	OBSTETRICA GINECOLOGIE	principal	PL	1	
203	asistent medical		Exec.	OBSTETRICA GINECOLOGIE	principal	PL	1	
204	asistent medical		Exec.	MEDICINA GENERALA	principal	PL	1	
205	asistent medical		Exec.	MEDICINA GENERALA	principal	PL	1	
206	asistent medical		Exec.	MEDICINA GENERALA	principal	PL	1	
207	asistent medical		Exec.	MEDICINA GENERALA	principal	PL	1	
208	asistent medical		Exec.	MEDICINA GENERALA	principal	PL	1	
209	asistent medical		Exec.	MEDICINA GENERALA	principal	PL	1	
210	asistent medical		Exec.	MEDICINA GENERALA	principal	PL	1	
211	asistent medical		Exec.	MEDICINA GENERALA	baza	PL	1	

212	registrator medical		Exec.		principal	Medii	1	
-----	---------------------	--	-------	--	-----------	-------	---	--

Personal auxiliar sanitar

213	infirmiera		Exec.		baza	Medii	1	
214	infirmiera		Exec.		baza	Medii	1	
215	infirmiera		Exec.		baza	Medii	1	
216	infirmiera		Exec.		baza	Generale	1	
217	infirmiera		Exec.		baza	Medii	1	
218	infirmiera		Exec.		baza	Medii	1	
219	infirmiera		Exec.		baza	Generale	1	
220	infirmiera		Exec.		baza	Medii	1	
221	infirmiera		Exec.		baza	Generale	1	
222	infirmiera		Exec.		baza	Generale	1	
223	infirmiera		Exec.		baza	Medii	1	

224	ingrijitoare		Exec.		baza	Medii	1	
225	ingrijitoare		Exec.		baza	Medii	1	

TOTAL SECTIE	Normate	Ocupate	Vacante
MEDICI	8	8	0
PERSONAL MEDIU	37	37	0
asistenti medicali	36	36	0
registrator medical	1	1	0
PERSONAL AUXILIAR	13	12	1
infirmier	11	10	1
ingrijitor	2	2	0

Anul Luna 26 JUN 2024
 Nr. 216
 2024

SECTIA CLINICA NEONATOLOGIE I - 80 PATURI

Personal superior medical

226	medic sef sectie	Cond.		NEONATOLOGIE	GRADUL II	S	1	
227	medic		Exec.	NEONATOLOGIE	primar	S	1	
228	medic		Exec.	NEONATOLOGIE	primar	S	1	
229	medic		Exec.	PEDIATRIE	primar	S	1	
230	medic		Exec.	PEDIATRIE	primar	S	1	
231	medic		Exec.	NEONATOLOGIE	primar	S	1	
232	medic		Exec.	NEONATOLOGIE	primar	S	1	
233	medic		Exec.	NEONATOLOGIE	specialist	S	1	
234	medic		Exec.	NEONATOLOGIE	specialist	S	1	

Personal mediu sanitar

235	asistent medical sef	Cond.		MEDICINA GENERALA	principal	S	1	
236	moasa licentiata		Exec.	MOASA	principal	S	1	
237	asistent medical		Exec.	MEDICINA GENERALA	principal	S	1	
238	asistent medical		Exec.	MEDICINA GENERALA	principal	S	1	
239	asistent medical		Exec.	MEDICINA GENERALA	principal	S	1	
240	asistent medical		Exec.	MEDICINA GENERALA	principal	S	1	
241	asistent medical		Exec.	MEDICINA GENERALA	principal	S	1	
242	asistent medical		Exec.	MEDICINA GENERALA	baza	S	1	
243	asistent medical		Exec.	MEDICINA GENERALA	baza	S	1	
244	asistent medical		Exec.	MEDICINA GENERALA	baza	S	1	
245	asistent medical		Exec.	MEDICINA GENERALA	baza	S	1	
246	asistent medical		Exec.	MEDICINA GENERALA	baza	S	1	
247	asistent medical		Exec.	MEDICINA GENERALA	baza	S	1	
248	asistent medical		Exec.	MEDICINA GENERALA	debutant	S	1	
249	asistent medical		Exec.	PEDIATRIE	principal	PL	1	
250	asistent medical		Exec.	PEDIATRIE	principal	PL	1	
251	asistent medical		Exec.	PEDIATRIE	principal	PL	1	
252	asistent medical		Exec.	PEDIATRIE	principal	PL	1	
253	asistent medical		Exec.	PEDIATRIE	principal	PL	1	
254	asistent medical		Exec.	PEDIATRIE	principal	PL	1	
255	asistent medical		Exec.	MEDICINA GENERALA	principal	PL	1	
256	asistent medical		Exec.	MEDICINA GENERALA	principal	PL	1	
257	asistent medical		Exec.	MEDICINA GENERALA	principal	PL	1	
258	asistent medical		Exec.	MEDICINA GENERALA	principal	PL	1	
259	asistent medical		Exec.	MEDICINA GENERALA	principal	PL	1	
260	asistent medical		Exec.	MEDICINA GENERALA	principal	PL	1	

Anul nr. 26 JUN 2024

210

SECRETARIA DE STATISTICA

261	asistent medical		Exec.	MEDICINA GENERALA	principal	PL	1	
262	asistent medical		Exec.	MEDICINA GENERALA	principal	PL	1	
263	asistent medical		Exec.	MEDICINA GENERALA	principal	PL	1	
264	asistent medical		Exec.	MEDICINA GENERALA	principal	PL	1	
265	asistent medical		Exec.	MEDICINA GENERALA	principal	PL	1	
266	asistent medical		Exec.	MEDICINA GENERALA	principal	PL	1	
267	asistent medical		Exec.	MEDICINA GENERALA	principal	PL	1	
268	asistent medical		Exec.	MEDICINA GENERALA	principal	PL	1	
269	asistent medical		Exec.	MEDICINA GENERALA	principal	PL	1	
270	asistent medical		Exec.	MEDICINA GENERALA	principal	PL	1	
271	asistent medical		Exec.	MEDICINA GENERALA	principal	PL	1	
272	asistent medical		Exec.	MEDICINA GENERALA	principal	PL	1	
273	asistent medical		Exec.	MEDICINA GENERALA	baza	PL	1	
274	asistent medical		Exec.	MEDICINA GENERALA	baza	PL	1	
275	asistent medical		Exec.	MEDICINA GENERALA	baza	PL	1	
276	asistent medical		Exec.	MEDICINA GENERALA	baza	PL	1	
277	asistent medical		Exec.	MEDICINA GENERALA	baza	PL	1	
278	asistent medical		Exec.	MEDICINA GENERALA	baza	PL	1	
279	asistent medical		Exec.	MEDICINA GENERALA	baza	PL	1	
280	asistent medical		Exec.	MEDICINA GENERALA	baza	PL	1	
281	asistent medical		Exec.	MEDICINA GENERALA	baza	PL	1	
282	asistent medical		Exec.	MEDICINA GENERALA	baza	PL	1	

283	statistician medical		Exec.		baza	Medii	1	
284	statistician medical		Exec.		principal	Medii	1	

Personal auxiliar sanitar

285	infirmiera		Exec.		baza	Generale	1	
286	infirmiera		Exec.		baza	Medii	1	
287	infirmiera		Exec.		baza	Medii	1	
288	infirmiera		Exec.		baza	Medii	1	
289	infirmiera		Exec.		baza	Generale	1	
290	infirmiera		Exec.		baza	Medii	1	
291	infirmiera		Exec.		baza	Medii	1	
292	infirmiera		Exec.		baza	Medii	1	
293	infirmiera		Exec.		baza	Medii	1	
294	infirmiera		Exec.		baza	Medii	1	
295	infirmiera		Exec.		baza	Medii	1	

296	ingrijitoare		Exec.		baza	Medii	1	
297	ingrijitoare		Exec.		baza	Medii	1	

Nr. 214
 26 IUN 2024
 2024
 2024

TOTAL SECTIE	Normate	Ocupate	Vacante
MEDICI	9	7	2
PERSONAL MEDIU	50	38	12
asistenti medicali	48	37	11
statistician medical	2	1	1
PERSONAL AUXILIAR	13	11	2
infirmier	11	9	2
ingrijitor	2	2	0

SECTIA CLINICA NEONATOLOGIE II - 65 PATURI - cronici + cabinet consultatie neonatologie

Compartiment Terapie Intensiva Neonatala - 25 paturi

Personal superior medical

298	medic sef sectie	Cond.		NEONATOLOGIE	GRADUL II	S	1	
299	medic		Exec.	NEONATOLOGIE	primar	S	1	
300	medic		Exec.	NEONATOLOGIE	primar	S	1	
301	medic		Exec.	NEONATOLOGIE	primar	S	1	
302	medic		Exec.	NEONATOLOGIE	primar	S	1	
303	medic		Exec.	NEONATOLOGIE	primar	S	1	
304	medic		Exec.	NEONATOLOGIE	primar	S	1	
305	medic		Exec.	NEONATOLOGIE	primar	S	0.5	
306	medic		Exec.	NEONATOLOGIE	primar	S	0.5	

Alt personal medical superior

307	bioinginer		Exec.	BIOINGINERIE	baza	S	1	
-----	------------	--	-------	--------------	------	---	---	--

Personal mediu sanitar

308	asistent medical sef	Cond.		MOASA	principal	S	1	
309	moasa licentiata		Exec.	MOASA	principal	S	1	
310	moasa licentiata		Exec.	MOASA	principal	S	1	
311	asistent medical		Exec.	MEDICINA GENERALA	principal	S	1	
312	asistent medical		Exec.	MEDICINA GENERALA	principal	S	1	
313	asistent medical		Exec.	MEDICINA GENERALA	principal	S	1	
314	asistent medical		Exec.	MEDICINA GENERALA	principal	S	1	
315	asistent medical		Exec.	MEDICINA GENERALA	principal	S	1	
316	asistent medical		Exec.	MEDICINA GENERALA	principal	S	1	

Avut la data de 26 JUNI 2024
 Nr. 216
 Director General
 Dr. Gheorghe Nicolae

317	asistent medical		Exec.	MEDICINA GENERALA	principal	S	1	
318	asistent medical		Exec.	MEDICINA GENERALA	principal	S	1	
319	asistent medical		Exec.	MEDICINA GENERALA	principal	S	1	
320	asistent medical		Exec.	MEDICINA GENERALA	principal	S	1	
321	asistent medical		Exec.	MEDICINA GENERALA	principal	S	1	
322	asistent medical		Exec.	MEDICINA GENERALA	principal	S	1	
323	asistent medical		Exec.	MEDICINA GENERALA	baza	S	1	
324	asistent medical		Exec.	MEDICINA GENERALA	baza	S	1	
325	asistent medical		Exec.	MEDICINA GENERALA	baza	S	1	
326	asistent medical		Exec.	MEDICINA GENERALA	principal	PL	1	
327	asistent medical		Exec.	MEDICINA GENERALA	principal	PL	1	
328	asistent medical		Exec.	MEDICINA GENERALA	principal	PL	1	
329	asistent medical		Exec.	MEDICINA GENERALA	principal	PL	1	
330	asistent medical		Exec.	MEDICINA GENERALA	principal	PL	1	
331	asistent medical		Exec.	MEDICINA GENERALA	principal	PL	1	
332	asistent medical		Exec.	MEDICINA GENERALA	principal	PL	1	
333	asistent medical		Exec.	MEDICINA GENERALA	principal	PL	1	
334	asistent medical		Exec.	MEDICINA GENERALA	principal	PL	1	
335	asistent medical		Exec.	MEDICINA GENERALA	principal	PL	1	
336	asistent medical		Exec.	MEDICINA GENERALA	principal	PL	1	
337	asistent medical		Exec.	MEDICINA GENERALA	principal	PL	1	
338	asistent medical		Exec.	MEDICINA GENERALA	principal	PL	1	
339	asistent medical		Exec.	PEDIATRIE	principal	PL	1	
340	asistent medical		Exec.	PEDIATRIE	principal	PL	1	
341	asistent medical		Exec.	PEDIATRIE	principal	PL	1	
342	asistent medical		Exec.	PEDIATRIE	principal	PL	1	
343	asistent medical		Exec.	PEDIATRIE	principal	PL	1	

Personal auxiliar sanitar

344	infirmiera		Exec.		baza	Generale	1	
345	infirmiera		Exec.		baza	Medii	1	
346	infirmiera		Exec.		baza	Medii	1	
347	infirmiera		Exec.		baza	Medii	1	
348	infirmiera		Exec.		baza	Generale	1	
349	infirmiera		Exec.		baza	Medii	1	
350	infirmiera		Exec.		baza	Generale	1	
351	infirmiera		Exec.		baza	Medii	1	

352	ingrijitoare		Exec.		baza	Generale	1	
-----	--------------	--	-------	--	------	----------	---	--

Anul

26 IUN 2011

812

SECRETARIE

Compartiment Prematuri - 40 paturi

Personal superior medical

353	medic		Exec.	PEDIATRIE	primar	S	1	
354	medic		Exec.	NEONATOLOGIE	primar	S	0.5	
355	medic		Exec.	NEONATOLOGIE	primar	S	1	
356	medic		Exec.	NEONATOLOGIE	primar	S	1	
357	medic		Exec.	PEDIATRIE	specialist	S	1	

358	medic		Exec.	OFTALMOLOGIE	primar	S	0.5	
-----	-------	--	-------	--------------	--------	---	-----	--

Alt personal medical superior

359	kinetoterapeut		Exec.	KINETOTERAPEUT	principal	S	1	
-----	----------------	--	-------	----------------	-----------	---	---	--

Personal mediu sanitar

360	moasa licentiata		Exec.	MOASA	principal	S	1	
361	moasa licentiata		Exec.	MOASA	principal	S	1	
362	moasa licentiata		Exec.	MOASA	principal	S	1	
363	moasa licentiata		Exec.	MOASA	baza	S	1	
364	moasa licentiata		Exec.	MOASA	baza	S	1	
365	asistent medical		Exec.	MEDICINA GENERALA	principal	S	1	
366	asistent medical		Exec.	MEDICINA GENERALA	baza	S	1	
367	asistent medical		Exec.	MEDICINA GENERALA	baza	S	1	
368	asistent medical		Exec.	MEDICINA GENERALA	baza	S	1	
369	asistent medical		Exec.	MEDICINA GENERALA	baza	S	1	
370	asistent medical		Exec.	MEDICINA GENERALA	baza	S	1	
371	asistent medical		Exec.	MEDICINA GENERALA	baza	S	1	
372	asistent medical		Exec.	MEDICINA GENERALA	baza	S	1	
373	asistent medical		Exec.	MEDICINA GENERALA	baza	S	1	
374	asistent medical		Exec.	MEDICINA GENERALA	baza	S	1	
375	asistent medical		Exec.	MEDICINA GENERALA	debutant	S	1	
376	asistent medical		Exec.	MEDICINA GENERALA	principal	PL	1	
377	asistent medical		Exec.	MEDICINA GENERALA	principal	PL	1	
378	asistent medical		Exec.	MEDICINA GENERALA	principal	PL	1	
379	asistent medical		Exec.	MEDICINA GENERALA	principal	PL	1	
380	asistent medical		Exec.	MEDICINA GENERALA	principal	PL	1	
381	asistent medical		Exec.	MEDICINA GENERALA	principal	PL	1	
382	asistent medical		Exec.	MEDICINA GENERALA	principal	PL	1	
383	asistent medical		Exec.	MEDICINA GENERALA	principal	PL	1	

Anul Luna 26 JUN 2021

216

SECRETARIE GENERALA

384	asistent medical		Exec.	MEDICINA GENERALA	principal	PL	1	
385	asistent medical		Exec.	MEDICINA GENERALA	principal	PL	1	
386	asistent medical		Exec.	MEDICINA GENERALA	principal	PL	1	
387	asistent medical		Exec.	MEDICINA GENERALA	principal	PL	1	
388	asistent medical		Exec.	MEDICINA GENERALA	principal	PL	1	
389	asistent medical		Exec.	MEDICINA GENERALA	principal	PL	1	
390	asistent medical		Exec.	MEDICINA GENERALA	principal	PL	1	
391	asistent medical		Exec.	PEDIATRIE	principal	PL	1	
392	asistent medical		Exec.	PEDIATRIE	principal	PL	1	
393	asistent medical		Exec.	MEDICINA GENERALA	baza	PL	1	
394	asistent medical		Exec.	MEDICINA GENERALA	baza	PL	1	

395	statistician medical		Exec.		principal	Medii	1	
396	statistician medical		Exec.		principal	Medii	1	

Personal auxiliar sanitar

397	infirmiera		Exec.		baza	Generale	1	
398	infirmiera		Exec.		baza	Medii	1	
399	infirmiera		Exec.		baza	Generale	1	
400	infirmiera		Exec.		baza	Generale	1	
401	infirmiera		Exec.		baza	Medii	1	
402	infirmiera		Exec.		baza	Medii	1	
403	infirmiera		Exec.		baza	Medii	1	
404	infirmiera		Exec.		baza	Medii	1	
405	infirmiera		Exec.		debutant	Medii	1	
406	infirmiera		Exec.		baza	Medii	1	

407	ingrijitoare		Exec.		baza	Medii	1	
408	ingrijitoare		Exec.		baza	Medii	1	
409	ingrijitoare		Exec.		baza	Medii	1	

BUCĂTĂRIE DIETETICĂ

Personal mediu sanitar

410	asistent medical		Exec.	MEDICINA GENERALA	principal	PL	1	
411	asistent medical		Exec.	MEDICINA GENERALA	principal	PL	1	
412	asistent medical		Exec.	MEDICINA GENERALA	baza	PL	1	
413	asistent medical		Exec.	MEDICINA GENERALA	baza	PL	1	
414	asistent medical		Exec.	MEDICINA GENERALA	debutant	PL	1	

Anul 2024, luna Iunie, ziua 26

NR.

214

CONSILIUL DE ADMINISTRATIE
AL SPITALULUI JUDEȚEAN DE URGENȚĂ
BUCUREȘTI

TOTAL SECTIE	Normate	Ocupate	Vacante
MEDICI	13	9	4
Compartiment TI	8	6	2
Compartiment prematuri	5	3	2
ALT PERSONAL SUPERIOR	2	1	1
PERSONAL MEDIU	78	74	4
asistenti medicali	76	72	4
Compartiment TI	36	36	0
Compartiment prematuri	35	32	3
Bucatarie dietetica	5	4	1
statistician medical	2	2	0
PERSONAL AUXILIAR	22	15	7
infirmier	18	12	6
Compartiment TI	8	7	1
Compartiment prematuri	10	5	5
ingrijitor	4	3	1
Compartiment TI	1	1	0
Compartiment prematuri	3	2	1

COMPARTIMENT MEDICINA MATERNO FETALA - 10 PATURI

Personal superior medical

415	medic		Exec.	OBSTETRICA GINECOLOGIE	primar	S	0.5	
-----	-------	--	-------	------------------------	--------	---	-----	--

Personal mediu sanitar

416	asistent medical		Exec.	MEDICINA GENERALA	principal	PL	1	
417	asistent medical		Exec.	MEDICINA GENERALA	baza	S	1	

Personal auxiliar sanitar

418	infirmiera		Exec.		baza	Medii	1	
419	infirmiera		Exec.		baza	Medii	1	
420	ingrijitoare		Exec.		baza	Medii	1	

TOTAL COMPARTIMENT	Normate	Ocupate	Vacante
MEDICI	0.5	0.5	0

Nr. 216
 26 JUN 2024
 2024

PERSONAL MEDIU	2	2	0
asistenti medicali	2	2	0
PERSONAL AUXILIAR	3	1	2
infirmier	2	1	1
ingrijitor	1	0	1

COMPARTIMENT OBSTETRICĂ GINECOLOGIE- SARCINĂ CU RISC -10 PATURI - cronici

Personal superior medical

421	medic		Exec.	OBSTETRICĂ GINECOLOGIE	primar	S	0.5	
-----	-------	--	-------	------------------------	--------	---	-----	--

Personal mediu sanitar

422	moasa licentiata		Exec.	MOASA	principal	S	1	
423	moasa licentiata		Exec.	MOASA	principal	S	1	
424	moasa licentiata		Exec.	MOASA	principal	S	1	
425	asistent medical		Exec.	MEDICINA GENERALA	principal	S	1	
426	asistent medical		Exec.	MEDICINA GENERALA	principal	PL	1	

Personal auxiliar sanitar

427	infirmiera		Exec.		baza	Medii	1	
428	infirmiera		Exec.		debutant	Medii	1	

TOTAL COMPARTIMENT	Normate	Ocupate	Vacante
MEDICI	0.5	0.5	0
PERSONAL MEDIU	5	5	0
asistenti medicali	5	4	1
PERSONAL AUXILIAR	2	0	2
infirmier	2	0	2

CAMERA DE GARDA

Personal mediu sanitar

429	asistent medical sef	Cond.		OBSTETRICĂ GINECOLOGIE	principal	PL	1	
430	moasa licentiata		Exec.	MOASA	principal	S	1	
431	asistent medical		Exec.	MEDICINA GENERALA	principal	SSD	1	
432	asistent medical		Exec.	MEDICINA GENERALA	principal	PL	1	

Anul Luna 26 JUN 2024
 Nr.
 214
 Director
 Medic
 26 JUN 2024

433	asistent medical		Exec.	MEDICINA GENERALA	principal	PL	1	
434	asistent medical		Exec.	MEDICINA GENERALA	principal	PL	1	
435	asistent medical		Exec.	MEDICINA GENERALA	principal	PL	1	
436	asistent medical		Exec.	MEDICINA GENERALA	principal	PL	1	
437	asistent medical		Exec.	MEDICINA GENERALA	baza	PL	1	
438	asistent medical		Exec.	MEDICINA GENERALA	baza	PL	1	

Personal auxiliar sanitar

439	ingrijitoare		Exec.		baza	Medii	1	
440	ingrijitoare		Exec.		baza	Generale	1	
441	ingrijitoare		Exec.		baza	Medii	1	
442	ingrijitoare		Exec.		baza	Medii	1	
443	ingrijitoare		Exec.		baza	Medii	1	
444	ingrijitoare		Exec.		baza	Medii	1	
445	ingrijitoare		Exec.		baza	Generale	1	
446	ingrijitoare		Exec.		baza	Medii	1	
447	ingrijitoare		Exec.		baza	Medii	1	
448	ingrijitoare		Exec.		baza	Medii	1	
449	ingrijitoare		Exec.		baza	Medii	1	
450	ingrijitoare		Exec.		baza	Medii	1	
451	ingrijitoare		Exec.		baza	Medii	1	
452	ingrijitoare		Exec.		baza	Medii	1	
453	ingrijitoare		Exec.		baza	Medii	1	

Birou Internari

Personal mediu sanitar

454	registrator medical		Exec.		principal	Medii	1	
455	registrator medical		Exec.		principal	Medii	1	
456	registrator medical		Exec.		principal	Medii	1	
457	registrator medical		Exec.		principal	Medii	1	
458	statistician medical		Exec.		principal	Medii	1	
459	statistician medical		Exec.		principal	Medii	1	
460	registrator medical		Exec.		baza	Medii	1	
461	registrator medical		Exec.		debutant	Medii	1	
462	registrator medical		Exec.		debutant	Medii	1	

TOTAL COMPARTIMENT
PERSONAL MEDIU

Normate
19

Ocupate
16

Vacante
3

Anul
 Nr.
 26 JUN 2024
 216

registrator medical	1	1	0
PERSONAL AUXILIAR	4	1	3
ingrijitor	1	1	0
infirmier	3	0	3

FARMACIE

Alt personal medical superior

476	farmacist sef	Cond.		FARMACIE	primar	S	1	
477	farmacist		Exec.	FARMACIE	primar	S	1	
478	farmacist clinician		Exec.	FARMACIE	specialist	S	1	

Personal mediu sanitar

479	asistent medical		Exec.	FARMACIE	principal	PL	1	
480	asistent medical		Exec.	FARMACIE	principal	PL	1	
481	asistent medical		Exec.	FARMACIE	principal	PL	1	
482	asistent medical		Exec.	FARMACIE	principal	PL	1	

483	ingrijitoare		Exec.		baza	Medii	1	
-----	--------------	--	-------	--	------	-------	---	--

TOTAL FARMACIE	Normate	Ocupate	Vacante
ALT PERSONAL SUPERIOR	3	1	2
PERSONAL MEDIU	4	3	1
asistenti medicali	4	3	1
PERSONAL AUXILIAR	1	1	0
ingrijitor	1	1	0

BLOC OPERATOR

Alt personal medical superior

484	Bioinginer		Exec.	BIOINGINERIE	debutant	S	1	
-----	------------	--	-------	--------------	----------	---	---	--

Personal mediu sanitar

485	asistent medical sef	Cond.		MEDICINA GENERALA	principal	S	1	
486	moasa licentiata		Exec.	MOASA	principal	S	1	
487	moasa licentiata		Exec.	MOASA	principal	S	1	

Anul 2024

26 IUN 2024

Nr. 216

SECRETARIE GENERALA

488	moasa licentiata		Exec.	MOASA	principal	S	1	
489	moasa licentiata		Exec.	MOASA	principal	S	1	
490	moasa licentiata		Exec.	MOASA	principal	S	1	
491	moasa licentiata		Exec.	MOASA	principal	S	1	
492	asistent medical		Exec.	MEDICINA GENERALA	principal	S	1	
493	asistent medical		Exec.	MEDICINA GENERALA	principal	S	1	
494	asistent medical		Exec.	MEDICINA GENERALA	principal	S	1	
495	asistent medical		Exec.	MEDICINA GENERALA	principal	S	1	
496	asistent medical		Exec.	MEDICINA GENERALA	principal	S	1	
497	asistent medical		Exec.	MEDICINA GENERALA	principal	S	1	
498	asistent medical		Exec.	MEDICINA GENERALA	principal	S	1	
499	asistent medical		Exec.	OBSTETRICA GINECOLOGIE	principal	PL	1	
500	asistent medical		Exec.	OBSTETRICA GINECOLOGIE	principal	PL	1	
501	asistent medical		Exec.	OBSTETRICA GINECOLOGIE	principal	PL	1	
502	asistent medical		Exec.	OBSTETRICA GINECOLOGIE	principal	PL	1	
503	asistent medical		Exec.	MEDICINA GENERALA	principal	PL	1	
504	asistent medical		Exec.	MEDICINA GENERALA	principal	PL	1	
505	asistent medical		Exec.	MEDICINA GENERALA	principal	PL	1	
506	asistent medical		Exec.	MEDICINA GENERALA	principal	PL	1	
507	asistent medical		Exec.	MEDICINA GENERALA	principal	PL	1	
508	asistent medical		Exec.	MEDICINA GENERALA	baza	PL	1	
509	asistent medical		Exec.	MEDICINA GENERALA	debutant	PL	1	

Personal auxiliar sanitar

510	infirmiera		Exec.		baza	Medii	1	
511	infirmiera		Exec.		baza	Medii	1	
512	infirmiera		Exec.		baza	Medii	1	
513	infirmiera		Exec.		baza	Medii	1	
514	infirmiera		Exec.		baza	Medii	1	
515	infirmiera		Exec.		baza	Medii	1	
516	infirmiera		Exec.		baza	Generale	1	
517	infirmiera		Exec.		baza	Medii	1	
518	infirmiera		Exec.		baza	Medii	1	
519	infirmiera		Exec.		baza	Medii	1	
520	infirmiera		Exec.		debutant	Medii	1	
521	ingrijitoare		Exec.		baza	Generale	1	
522	ingrijitoare		Exec.		baza	Medii	1	
523	ingrijitoare		Exec.		baza	Medii	1	
524	ingrijitoare		Exec.		baza	Generale	1	
525	ingrijitoare		Exec.		baza	Medii	1	

Anul 26 JUN 2024

216

SECRETARIA DE STATISTICA

NUMERUL DE INREGISTRARE

526	Brancardier		Exec.		baza	Medii	1	
527	Brancardier		Exec.		baza	Medii	1	
528	Brancardier		Exec.		baza	Medii	1	

TOTAL SECTIE	Normate	Ocupate	Vacante
ALT PERSONAL SUPERIOR	1	0	1
PERSONAL MEDIU	25	23	2
asistenti medicali	25	23	2
PERSONAL AUXILIAR	19	16	3
infirmier	11	9	2
ingrijitor	5	4	1
brancardier	3	3	0

BLOC NASTERI

Personal mediu sanitar

529	asistent medical sef	Cond.		MEDICINA GENERALA	principal	S	1	
530	moasa licentiata		Exec.	MOASA	principal	S	1	
531	moasa licentiata		Exec.	MOASA	principal	S	1	
532	moasa licentiata		Exec.	MOASA	principal	S	1	
533	moasa licentiata		Exec.	MOASA	principal	S	1	
534	moasa licentiata		Exec.	MOASA	principal	S	1	
535	asistent medical		Exec.	MEDICINA GENERALA	principal	S	1	
536	asistent medical		Exec.	MEDICINA GENERALA	principal	S	1	
537	asistent medical		Exec.	MEDICINA GENERALA	principal	S	1	
538	asistent medical		Exec.	MEDICINA GENERALA	principal	S	1	
539	asistent medical		Exec.	MEDICINA GENERALA	principal	S	1	
540	asistent medical		Exec.	MEDICINA GENERALA	principal	S	1	
541	asistent medical		Exec.	MEDICINA GENERALA	principal	S	1	
542	asistent medical		Exec.	MEDICINA GENERALA	principal	S	1	
543	asistent medical		Exec.	MEDICINA GENERALA	principal	PL	1	
544	asistent medical		Exec.	MEDICINA GENERALA	principal	PL	1	
545	asistent medical		Exec.	OBSTETRICA GINECOLOGIE	principal	PL	1	
546	asistent medical		Exec.	OBSTETRICA GINECOLOGIE	principal	PL	1	
547	asistent medical		Exec.	MEDICINA GENERALA	baza	PL	1	

Personal auxiliar sanitar

548	infirmiera		Exec.		baza	Medii	1	
-----	------------	--	-------	--	------	-------	---	--

Anul 26 JUN 2024

216

549	infirmiera		Exec.		baza	Medii	1	
550	infirmiera		Exec.		baza	Medii	1	
551	infirmiera		Exec.		baza	Medii	1	
552	infirmiera		Exec.		baza	Medii	1	
553	infirmiera		Exec.		baza	Medii	1	
554	infirmiera		Exec.		baza	Medii	1	
555	infirmiera		Exec.		baza	Medii	1	
556	infirmiera		Exec.		baza	Medii	1	
557	ingrijitoare		Exec.		baza	Medii	1	
558	ingrijitoare		Exec.		baza	Medii	1	

TOTAL SECTIE	Normate		Ocupate	Vacante
PERSONAL MEDIU	19		17	2
asistenti medicali	19		17	2
PERSONAL AUXILIAR	11	0	9	2
infirmier	9		8	1
ingrijitor	2		1	1

STERILIZARE

Personal mediu sanitar

559	asistent medical		Exec.	MEDICINA GENERALA	principal	PL	1	
560	asistent medical		Exec.	MEDICINA GENERALA	principal	PL	1	
561	asistent medical		Exec.	MEDICINA GENERALA	principal	PL	1	
562	asistent medical		Exec.	MEDICINA GENERALA	principal	PL	1	
563	asistent medical		Exec.	MEDICINA GENERALA	principal	PL	1	
564	asistent medical		Exec.	MEDICINA GENERALA	principal	PL	1	
565	asistent medical		Exec.	MEDICINA GENERALA	baza	PL	1	

TOTAL COMPARTIMENT	Normate		Ocupate	Vacante
PERSONAL MEDIU	7		6	1
asistenti medicali	7		6	1

PUNCT TRANSFUZII

Personal mediu sanitar

566	asistent medical		Exec.	MEDICINA GENERALA	principal	S	1	
-----	------------------	--	-------	-------------------	-----------	---	---	--

Anul 2024

Nr. 216

26 JUN 2024

SECRETARIE

567	asistent medical		Exec.	OBSTETRICA GINECOLOGIE	principal	PL	1	
568	asistent medical		Exec.	MEDICINA GENERALA	principal	PL	1	
569	asistent medical		Exec.	MEDICINA GENERALA	principal	PL	1	
570	asistent medical		Exec.	MEDICINA GENERALA	principal	PL	1	

TOTAL COMPARTIMENT	Normate	Ocupate	Vacante
PERSONAL MEDIU	5	4	1
asistenti medicali	5	4	1

LABORATOR ANALIZE MEDICALE

Personal superior medical

571	medic		Exec.	LABORATOR	primar	S	0.5	
572	medic		Exec.	LABORATOR	primar	S	0.5	
573	medic		Exec.	LABORATOR	primar	S	1	

Alt personal medical superior

574	sef laborator	Cond.		CHIMIE	GRADUL II	S	1	
575	chimist		Exec.	CHIMIE	principal	S	1	
576	chimist		Exec.	CHIMIE	principal	S	0.5	
577	biolog		Exec.	BIOLOGIE	specialist	S	0.5	

Personal mediu sanitar

578	asistent medical sef	Cond.		MEDICINA GENERALA	principal	S	1	
579	asistent medical		Exec.	LABORATOR	principal	S	1	
580	asistent medical		Exec.	MEDICINA GENERALA	principal	S	1	
581	asistent medical		Exec.	MEDICINA GENERALA	baza	S	1	
582	asistent medical		Exec.	LABORATOR	principal	PL	1	
583	asistent medical		Exec.	LABORATOR	principal	PL	1	
584	asistent medical		Exec.	LABORATOR	principal	PL	1	
585	asistent medical		Exec.	LABORATOR	principal	PL	1	
586	asistent medical		Exec.	LABORATOR	principal	PL	1	
587	asistent medical		Exec.	LABORATOR	principal	PL	1	
588	asistent medical		Exec.	LABORATOR	principal	PL	1	
589	asistent medical		Exec.	LABORATOR	principal	PL	1	
590	asistent medical		Exec.	LABORATOR	principal	PL	1	
591	asistent medical		Exec.	MEDICINA GENERALA	principal	PL	1	

Avd. ...
 Nr. 216
 26. IUN 2024
 ...

Personal auxiliar sanitar

592	ingrijitoare		Exec.		baza	Medii	1	
-----	--------------	--	-------	--	------	-------	---	--

TOTAL LABORATOR	Normate	Ocupate	Vacante
MEDICI	2	1.5	0.5
ALT PERSONAL SUPERIOR	3	2.5	0.5
PERSONAL MEDIU	14	11	3
asistenti medicali	14	10	4
PERSONAL AUXILIAR	1	1	0
ingrijitor	1	1	0

LABORATOR RADIOLOGIE SI IMAGISTICA MEDICALĂ

Personal superior medical

593	medic		Exec.	RADIOLOGIE	specialist	S	1	
-----	-------	--	-------	------------	------------	---	---	--

Personal mediu sanitar

594	asistent medical		Exec.	RADIOLOGIE	principal	S	1	
595	asistent medical		Exec.	RADIOLOGIE	principal	PL	1	
596	asistent medical		Exec.	RADIOLOGIE	principal	PL	1	
597	asistent medical		Exec.	RADIOLOGIE	principal	PL	1	
598	asistent medical		Exec.	RADIOLOGIE	principal	PL	1	

TOTAL LABORATOR	Normate	Ocupate	Vacante
MEDICI	1	1	0
PERSONAL MEDIU	5	5	0
asistenti medicali	5	5	0

LABORATOR GENETICĂ MEDICALĂ

Personal superior medical

599	medic		Exec.	GENETICA MEDICALA	primar	S	0.5	
-----	-------	--	-------	-------------------	--------	---	-----	--

Alt personal medical superior

600	biolog		Exec.	BIOLOGIE	principal	S	1	
-----	--------	--	-------	----------	-----------	---	---	--

Anul 2024

Nr.

26 IUN 2024

216

SECRETAR GENERAL
CATEDRA DE GENETICA

Personal mediu sanitar

601	asistent medical		Exec.	OBSTETRICA GINECOLOGIE	principal	PL	1	
-----	------------------	--	-------	------------------------	-----------	----	---	--

TOTAL COMPARTIMENT	Normate	Ocupate	Vacante
MEDICI	0.5	0.5	0
ALT PERSONAL SUPERIOR	1	1	0
PERSONAL MEDIU	1	1	0
asistenti medicali	1	1	0

SERVICIU DE ANATOMIE PATOLOGICA (citologie, histopatologie,prosectura)

Personal superior medical

602	medic		Exec.	ANATOMIE PATOLOGICA	primar	S	1	
603	medic		Exec.	ANATOMIE PATOLOGICA	primar	S	1	
604	medic		Exec.	ANATOMIE PATOLOGICA	primar	S	1	

Alt personal medical superior

605	biolog		Exec.	BIOLOGIE	specialist	S	1	
-----	--------	--	-------	----------	------------	---	---	--

Personal mediu sanitar

606	asistent medical		Exec.	ANATOMIE PATOLOGIGA	principal	S	1	
607	asistent medical		Exec.	MEDICINA GENERALA	baza	S	1	
608	asistent medical		Exec.	ANATOMIE PATOLOGIGA	principal	PL	1	
609	asistent medical		Exec.	ANATOMIE PATOLOGIGA	principal	PL	1	
610	autopsier		Exec.		baza	Medii	1	

Personal auxiliar sanitar

611	ingrijitoare		Exec.		baza	Medii	1	
-----	--------------	--	-------	--	------	-------	---	--

TOTAL LABORATOR	Normate	Ocupate	Vacante
MEDICI	3	3	0
ALT PERSONAL SUPERIOR	1	0	1
PERSONAL MEDIU	5	5	0
asistenti medicali	4	4	0
autopsier	1	1	0

Anul 2024 JUN 26

216

PERSONAL AUXILIAR	1	0	1
ingrijitor	1	0	1

SERVICIU DE PREVENIRE SI LIMITARE INFECTII ASOCIATE ASISTENTEI MEDICALE

Personal superior medical

612	medic		Exec.	EPIDEMIOLOGIE	primar	S	1	
613	medic		Exec.	BOLI INFECTIOASE	primar	S	1	

Personal mediu sanitar

614	asistent medical		Exec.	IGIENA	principal	PL	1	
615	asistent medical		Exec.	MEDICINA GENERALA	principal	PL	1	

Personal auxiliar sanitar

616	ingrijitoare		Exec.		baza	Generale	1	
-----	--------------	--	-------	--	------	----------	---	--

	Normate	Ocupate	Vacante
MEDICI	2	1	1
PERSONAL MEDIU	2	2	0
asistenti medicali	2	2	0
PERSONAL AUXILIAR	1	1	0
ingrijitor	1	1	0

COMPARTIMENT EXPLORARI FUNCTIONALE

Personal superior medical

617	medic		Exec.	CARDIOLOGIE	primar	S	1	
-----	-------	--	-------	-------------	--------	---	---	--

Personal mediu sanitar

618	moasa licentiata		Exec.	MOASA	principal	S	1	
-----	------------------	--	-------	-------	-----------	---	---	--

TOTAL COMPARTIMENT	Normate	Ocupate	Vacante
MEDICI	1	1	0
PERSONAL MEDIU	1	1	0

Anul 2024
 Nr. 26 JUNI 2024
 216

asistenti medicali 1 1 0

UNITATE TRANSPORT NEONATAL

Personal superior medical

619	medic		Exec.	NEONATOLOGIE	specialist	S	1	
-----	-------	--	-------	--------------	------------	---	---	--

Personal mediu sanitar

620	asistent medical		Exec.	MEDICINA GENERALA	principal	S	1	
-----	------------------	--	-------	-------------------	-----------	---	---	--

TOTAL SECTIE	Normate	Ocupate	Vacante
MEDICI	1	1	0
PERSONAL MEDIU	1	0	1
asistenti medicali	1	0	1

AMBULATORIU INTEGRAT

Personal mediu sanitar

621	asistent medical		Exec.	MEDICINA GENERALA	principal	PL	1	
622	asistent medical		Exec.	MEDICINA GENERALA	principal	PL	1	
623	asistent medical		Exec.	MEDICINA GENERALA	principal	PL	1	
624	asistent medical		Exec.	MEDICINA GENERALA	principal	PL	1	
625	asistent medical		Exec.	MEDICINA GENERALA	principal	PL	1	
626	asistent medical		Exec.	MEDICINA GENERALA	baza	PL	1	

Personal auxiliar sanitar

627	ingrijitoare		Exec.		baza	Medii	1	
-----	--------------	--	-------	--	------	-------	---	--

TOTAL AMBULATOR	Normate	Ocupate	Vacante
PERSONAL MEDIU	6	6	0
asistenti medicali	6	6	0
PERSONAL AUXILIAR	1	1	0
ingrijitor	1	1	0

26 JUN 2024
 216
 26 JUN 2024
 216

APARAT FUNCTIONAL

CULTE

628	preot gr		Exec.		I	S	1	
-----	----------	--	-------	--	---	---	---	--

TOTAL COMPARTIMENT	Normate	Ocupate	Vacante
tesa	1	1	0

CONTENCIOS

629	consilier juridic		Exec.		IA	S	1	
-----	-------------------	--	-------	--	----	---	---	--

TOTAL COMPARTIMENT	Normate	Ocupate	Vacante
tesa	1	1	0

COMPARTIMENT DE MANAGEMENT AL CALITATII SERVICIILOR DE SĂNĂTATE

630	referent de specialitate		Exec.		I	S	1	
631	Medic		Exec.	SANATATE PUBLICA	specialist	S	1	
632	Medic		Exec.	SANATATE PUBLICA	specialist	S	1	
633	referent de specialitate		Exec.		I	S	1	

TOTAL COMPARTIMENT	Normate	Ocupate	Vacante
	4	3	1
MEDICI	2	1	1
tesa	2	2	0

SERVICIU RUNOS

634	Sef serviciu	Cond.			GRADUL II	S	1	
635	psiholog		Exec.	PSIHOLOGIE	principal	S	1	
636	referent de specialitate		Exec.		I	S	1	
637	referent de specialitate		Exec.		I	S	1	
638	economist		Exec.		IA	S	1	
639	referent de specialitate		Exec.		I	S	1	
640	arhivar		Exec.			Medii	1	
641	consilier de integritate		Exec.		III	S	1	
642	referent de specialitate - secretariat		Exec.		debutant	S	1	

Având în vedere
 Nr. 214
 26 IUN 2024
 DIRECTOR GENERAL
 S.C. S.A.S.

643	șef serviciu privat situații de urgență		Exec.		IA	Medii	1	
644	referent - SSM		Exec.		IA	Medii	1	

TOTAL COMPARTIMENT	Normate	Ocupate	Vacante
	11	9	2
ALT PERSONAL SUPERIOR	1	1	0
tesa	10	8	2

SERVICIU FINANCIAR CONTABIL

645	Sef serviciu	Cond.			GRADUL II	S	1	
646	economist		Exec.		IA	S	1	
647	economist		Exec.		IA	S	1	
648	economist		Exec.		IA	S	1	
649	economist		Exec.		IA	S	1	
650	manipulant marfa		Exec.			Generale	1	
651	referent de specialitate		Exec.		I	S	1	
652	magaziner		Exec.			Medii	1	
653	Consilier viza CFP		Exec.		I	S	1	
654	consilier de patrimoniu		Exec.		I	S	1	
655	informatician		Exec.			S	1	

TOTAL COMPARTIMENT	Normate	Ocupate	Vacante
	11	6	5
tesa	10	6	4
muncitor	1		1

SERVICIU ACHIZITIIL SI TRANSPORT

656	Sef serviciu	Cond.			GRADUL II	S	1	
657	consilier juridic		Exec.		IA	S	1	
658	referent de specialitate		Exec.		I	S	1	
659	referent de specialitate		Exec.		I	S	1	
660	referent de specialitate		Exec.		III	S	1	
661	referent de specialitate		Exec.		II	S	1	
662	inspector de specialit		Exec.		I	S	1	
663	inginer		Exec.		I	S	1	

664	Muncitori		Exec.		sofer	Medii	1	
665	sofer autosanitara II		Exec.		II	Medii	1	

26 JUN 2024
 246
 26 JUN 2024

666	sofer autosanitară II		Exec.		II	Medii	1	
-----	-----------------------	--	-------	--	----	-------	---	--

TOTAL COMPARTIMENT	Normate	Ocupate	Vacante
	11	8	3
tesa	8	6	2
PERSONAL AUXILIAR	2	2	0
sofer autosanitară II	2	2	0
muncitor	1	0	1

ADMINISTRATIV

667	Director administrativ	Cond.			GRADUL II	S	1	
-----	------------------------	-------	--	--	-----------	---	---	--

CENTRALA TELEFONICA

668	Muncitori		Exec.		II (tel)	Medii	1	
669	Muncitori		Exec.		III (tel)	Medii	1	

TOTAL COMPARTIMENT	Normate	Ocupate	Vacante
MUNCITORI	2	2	0
muncitor	2	2	0

SPALATORIE

670	spalatoreasa		Exec.		baza	Generale	1	
671	spalatoreasa		Exec.		baza	Generale	1	
672	spalatoreasa		Exec.		baza	Medii	1	
673	spalatoreasa		Exec.		baza	Generale	1	
674	spalatoreasa		Exec.		baza	Medii	1	
675	spalatoreasa		Exec.		baza	Medii	1	
676	spalatoreasa		Exec.		baza	Medii	1	
677	Muncitori		Exec.		I (lenj)	Medii	1	

TOTAL SPALATORIE	Normate	Ocupate	Vacante
	8	8	0
PERSONAL AUXILIAR	7	7	0
spalatoreasa	7	7	0
muncitor	1	1	0

BLOC ALIMENTAR

Munt. 26. IUN. 2024

216

678	Dietetician		Exec.	Nutriție și dietetică		S	1	
679	Muncitori		Exec.		munc.I (buc.)	Medii	1	
680	Muncitori		Exec.		munc.I (buc)	Medii	1	
681	Muncitori		Exec.		munc.I (buc.)	Medii	1	
682	Muncitori		Exec.		munc.I (buc.)	Generale	1	
683	Muncitori		Exec.		munc.IV (buc.)	Medii	1	
684	Muncitori		Exec.		munc.II (buc)	Medii	1	
685	Muncitori		Exec.		munc.nec.buc.	Generale	1	
686	Muncitori		Exec.		munc.II (buc)	Medii	1	
687	Muncitori		Exec.		munc I patiser	Medii	1	
688	ingrijitoare		Exec.		baza	Medii	1	

TOTAL COMPARTIMENT	Normate	Ocupate	Vacante
	11	9	2
ALT PERSONAL SUPERIOR	1	0	1
Dietetician	1	0	1
PERSONAL AUXILIAR	1	1	0
ingrijitor	1	1	0
muncitor	9	8	1

SERVICIUL TEHNIC

689	Sef serviciu	Cond.			GRADUL II	S	1	
690	tehnician		Exec.			Medii	1	
691	Muncitori		Exec.		I (zugrav)	Medii	1	
692	Muncitori		Exec.		I (electr)	Medii	1	
693	Muncitori		Exec.		I (lucrat)	Generale	1	
694	Muncitori		Exec.		I (instal)	Generale	1	
695	Muncitori		Exec.		II (electr)	Medii	1	
696	Muncitori		Exec.		III (electr)	Medii	1	
697	Muncitori		Exec.		nec	Generale	1	
698	Muncitori		Exec.		I foclist	Medii	1	
699	Muncitori		Exec.		III foclist	Medii	1	
700	Muncitori		Exec.		I foclist	Medii	1	
701	Muncitori		Exec.		I foclist	Medii	1	
702	Muncitori		Exec.		II foclist	Medii	1	
703	ingrijitoare		Exec.		baza	Generale	1	

TOTAL COMPARTIMENT	Normate	Ocupate	Vacante
	15	13	2
tesa	1	1	0

Anul 2024
 26.IUN.2024
 216

muncitor	13	12	1
PERSONAL AUXILIAR	1	0	1
ingrijitor	1	0	1

TRANSFERURI

NUCLEU DE CERCETARE

Alt personal medical superior

704	cercetator stiintific		Exec.	OBSTETRICA GINECOLOGIE	grad III	S	1	
705	cercetator stiintific		Exec.	OBSTETRICA GINECOLOGIE		S	1	
706	cercetator stiintific		Exec.	OBSTETRICA GINECOLOGIE		S	1	
707	asistent cercetare		Exec.	OBSTETRICA GINECOLOGIE		S	1	
708	cercetator stiintific		Exec.	OBSTETRICA GINECOLOGIE		S	1	

TOTAL COMPARTIMENT	Normate	Ocupate	Vacante
ALT PERSONAL SUPERIOR	5	0	5

CABINET DE PLANIFICARE FAMILIALA

Personal superior medical

709	medic		Exec.	MEDICINA DE FAMILIE	primar	S	1	
710	medic		Exec.	MEDICINA DE FAMILIE	specialist	S	1	

TOTAL COMPARTIMENT	Normate	Ocupate	Vacante
MEDICI	2	2	0
MEDICI REZIOENTI			

711	medic	rezident	Exec.	EPIDEMIOLOGIE	I	S	1	
712	medic	rezident	Exec.	GENETICA MEDICALA	I	S	1	
713	medic	rezident	Exec.	GENETICA MEDICALA	I	S	1	
714	medic	rezident	Exec.	GENETICA MEDICALA	I	S	1	
715	medic	rezident	Exec.	GENETICA MEDICALA	I	S	1	
716	medic	rezident	Exec.	GENETICA MEDICALA	I	S	1	
717	medic	rezident	Exec.	GENETICA MEDICALA	I	S	1	
718	medic	rezident	Exec.	GENETICA MEDICALA	I	S	1	

Avut
 26 IUN 2024
 216
 2024

719	medic	rezident	Exec.	MEDICINA DE FAMILIE	I	S	I	
720	medic	rezident	Exec.	NEONATOLOGIE	I	S	I	
721	medic	rezident	Exec.	NEONATOLOGIE	I	S	I	
722	medic	rezident	Exec.	NEONATOLOGIE	I	S	I	
723	medic	rezident	Exec.	NEONATOLOGIE	I	S	I	
724	medic	rezident	Exec.	NEONATOLOGIE	I	S	I	
725	medic	rezident	Exec.	NEONATOLOGIE	I	S	I	
726	medic	rezident	Exec.	NEONATOLOGIE	I	S	I	
727	medic	rezident	Exec.	NEONATOLOGIE	I	S	I	
728	medic	rezident	Exec.	NEONATOLOGIE	I	S	I	
729	medic	rezident	Exec.	NEONATOLOGIE	I	S	I	
730	medic	rezident	Exec.	NEONATOLOGIE	I	S	I	
731	medic	rezident	Exec.	NEONATOLOGIE	I	S	I	
732	medic	rezident	Exec.	NEONATOLOGIE	I	S	I	
733	medic	rezident	Exec.	NEONATOLOGIE	I	S	I	
734	medic	rezident	Exec.	NEONATOLOGIE	I	S	I	
735	medic	rezident	Exec.	NEONATOLOGIE	I	S	I	
736	medic	rezident	Exec.	NEONATOLOGIE	I	S	I	
737	medic	rezident	Exec.	NEONATOLOGIE	I	S	I	
738	medic	rezident	Exec.	NEONATOLOGIE	I	S	I	
739	medic	rezident	Exec.	NEONATOLOGIE	I	S	I	
740	medic	rezident	Exec.	NEONATOLOGIE	I	S	I	
741	medic	rezident	Exec.	NEUROLOGIE	I	S	I	
742	medic	rezident	Exec.	OBSTETRICA-GINECOLOGIE	I	S	I	
743	medic	rezident	Exec.	OBSTETRICA-GINECOLOGIE	I	S	I	
744	medic	rezident	Exec.	OBSTETRICA-GINECOLOGIE	I	S	I	
745	medic	rezident	Exec.	OBSTETRICA-GINECOLOGIE	I	S	I	
746	medic	rezident	Exec.	OBSTETRICA-GINECOLOGIE	I	S	I	
747	medic	rezident	Exec.	OBSTETRICA-GINECOLOGIE	I	S	I	
748	medic	rezident	Exec.	OBSTETRICA-GINECOLOGIE	I	S	I	
749	medic	rezident	Exec.	OBSTETRICA-GINECOLOGIE	I	S	I	
750	medic	rezident	Exec.	OBSTETRICA-GINECOLOGIE	I	S	I	
751	medic	rezident	Exec.	OBSTETRICA-GINECOLOGIE	I	S	I	
752	medic	rezident	Exec.	OBSTETRICA-GINECOLOGIE	I	S	I	
753	medic	rezident	Exec.	OBSTETRICA-GINECOLOGIE	I	S	I	
754	medic	rezident	Exec.	OBSTETRICA-GINECOLOGIE	I	S	I	
755	medic	rezident	Exec.	OBSTETRICA-GINECOLOGIE	I	S	I	
756	medic	rezident	Exec.	OBSTETRICA-GINECOLOGIE	I	S	I	
757	medic	rezident	Exec.	OBSTETRICA-GINECOLOGIE	I	S	I	
758	medic	rezident	Exec.	OBSTETRICA-GINECOLOGIE	I	S	I	
759	medic	rezident	Exec.	OBSTETRICA-GINECOLOGIE	I	S	I	
760	medic	rezident	Exec.	OBSTETRICA-GINECOLOGIE	I	S	I	

Anul 2021
 Nr.
 216
 26 JUN 2021

761	medic	rezident	Exec.	OBSTETRICA-GINECOLOGIE	I	S	1	
762	medic	rezident	Exec.	ORTOPEDIE PEDIATRICA	I	S	1	
763	medic	rezident	Exec.	PEDIATRIE	I	S	1	
764	medic	rezident	Exec.	PSIHIATRIE	I	S	1	

TOTAL ANUL I

Normate

54

Ocupate

54

Vacante

0

765	medic	rezident	Exec.	BOLI INFECTIOASE	II	S	1	
766	medic	rezident	Exec.	GENETICA MEDICALA	II	S	1	
767	medic	rezident	Exec.	GENETICA MEDICALA	II	S	1	
768	medic	rezident	Exec.	GENETICA MEDICALA	II	S	1	
769	medic	rezident	Exec.	GENETICA MEDICALA	II	S	1	
770	medic	rezident	Exec.	GENETICA MEDICALA	II	S	1	
771	medic	rezident	Exec.	MEDICINA INTERNA	II	S	1	
772	medic	rezident	Exec.	NEONATOLOGIE	II	S	1	
773	medic	rezident	Exec.	NEONATOLOGIE	II	S	1	
774	medic	rezident	Exec.	NEONATOLOGIE	II	S	1	
775	medic	rezident	Exec.	NEONATOLOGIE	II	S	1	
776	medic	rezident	Exec.	NEONATOLOGIE	II	S	1	
777	medic	rezident	Exec.	NEONATOLOGIE	II	S	1	
778	medic	rezident	Exec.	NEONATOLOGIE	II	S	1	
779	medic	rezident	Exec.	NEONATOLOGIE	II	S	1	
780	medic	rezident	Exec.	NEONATOLOGIE	II	S	1	
781	medic	rezident	Exec.	NEONATOLOGIE	II	S	1	
782	medic	rezident	Exec.	NEONATOLOGIE	II	S	1	
783	medic	rezident	Exec.	NEUROLOGIE	II	S	1	
784	medic	rezident	Exec.	OBSTETRICA-GINECOLOGIE	II	S	1	
785	medic	rezident	Exec.	OBSTETRICA-GINECOLOGIE	II	S	1	
786	medic	rezident	Exec.	OBSTETRICA-GINECOLOGIE	II	S	1	
787	medic	rezident	Exec.	OBSTETRICA-GINECOLOGIE	II	S	1	
788	medic	rezident	Exec.	OBSTETRICA-GINECOLOGIE	II	S	1	
789	medic	rezident	Exec.	OBSTETRICA-GINECOLOGIE	II	S	1	
790	medic	rezident	Exec.	OBSTETRICA-GINECOLOGIE	II	S	1	
791	medic	rezident	Exec.	OBSTETRICA-GINECOLOGIE	II	S	1	
792	medic	rezident	Exec.	OBSTETRICA-GINECOLOGIE	II	S	1	
793	medic	rezident	Exec.	OBSTETRICA-GINECOLOGIE	II	S	1	
794	medic	rezident	Exec.	OBSTETRICA-GINECOLOGIE	II	S	1	
795	medic	rezident	Exec.	OBSTETRICA-GINECOLOGIE	II	S	1	
796	medic	rezident	Exec.	OBSTETRICA-GINECOLOGIE	II	S	1	
797	medic	rezident	Exec.	OBSTETRICA-GINECOLOGIE	II	S	1	
798	medic	rezident	Exec.	OBSTETRICA-GINECOLOGIE	II	S	1	
799	medic	rezident	Exec.	ONCOLOGIE MEDICALA	II	S	1	

Asist.

26 Iunie 2024

216

800	medic	rezident	Exec.	PEDIATRIE	II	S	1	
801	medic	rezident	Exec.	PEDIATRIE	II	S	1	
802	medic	rezident	Exec.	PNEUMOLOGIE	II	S	1	
803	medic	rezident	Exec.	RADIOLOGIE SI IMAGISTICA MEDICALA	II	S	1	

TOTAL ANUL II

Normate

39

Ocupate

39

Vacante

0

804	medic	rezident	Exec.	CHIRURGIE PLASTICĂ	III	S	1	
805	medic	rezident	Exec.	DERMATOVENEROLOGIE	III	S	1	
806	medic	rezident	Exec.	GENETICA MEDICALA	III	S	1	
807	medic	rezident	Exec.	MEDICINA FIZICA SI REABILITARE	III	S	1	
808	medic	rezident	Exec.	NEONATOLOGIE	III	S	1	
809	medic	rezident	Exec.	NEONATOLOGIE	III	S	1	
810	medic	rezident	Exec.	NEONATOLOGIE	III	S	1	
811	medic	rezident	Exec.	NEONATOLOGIE	III	S	1	
812	medic	rezident	Exec.	NEONATOLOGIE	III	S	1	
813	medic	rezident	Exec.	NEONATOLOGIE	III	S	1	
814	medic	rezident	Exec.	NEONATOLOGIE	III	S	1	
815	medic	rezident	Exec.	NEONATOLOGIE	III	S	1	
816	medic	rezident	Exec.	NEONATOLOGIE	III	S	1	
817	medic	rezident	Exec.	OBSTETRICA-GINECOLOGIE	III	S	1	
818	medic	rezident	Exec.	OBSTETRICA-GINECOLOGIE	III	S	1	
819	medic	rezident	Exec.	OBSTETRICA-GINECOLOGIE	III	S	1	
820	medic	rezident	Exec.	OBSTETRICA-GINECOLOGIE	III	S	1	
821	medic	rezident	Exec.	OBSTETRICA-GINECOLOGIE	III	S	1	
822	medic	rezident	Exec.	OBSTETRICA-GINECOLOGIE	III	S	1	
823	medic	rezident	Exec.	OBSTETRICA-GINECOLOGIE	III	S	1	
824	medic	rezident	Exec.	OBSTETRICA-GINECOLOGIE	III	S	1	
825	medic	rezident	Exec.	OBSTETRICA-GINECOLOGIE	III	S	1	
826	medic	rezident	Exec.	OBSTETRICA-GINECOLOGIE	III	S	1	
827	medic	rezident	Exec.	OBSTETRICA-GINECOLOGIE	III	S	1	
828	medic	rezident	Exec.	OBSTETRICA-GINECOLOGIE	III	S	1	
829	medic	rezident	Exec.	OBSTETRICA-GINECOLOGIE	III	S	1	
830	medic	rezident	Exec.	OBSTETRICA-GINECOLOGIE	III	S	1	
831	medic	rezident	Exec.	OBSTETRICA-GINECOLOGIE	III	S	1	
832	medic	rezident	Exec.	OBSTETRICA-GINECOLOGIE	III	S	1	
833	medic	rezident	Exec.	OBSTETRICA-GINECOLOGIE	III	S	1	
834	medic	rezident	Exec.	OBSTETRICA-GINECOLOGIE	III	S	1	
835	medic	rezident	Exec.	OBSTETRICA-GINECOLOGIE	III	S	1	
836	medic	rezident	Exec.	PEDIATRIE	III	S	1	
837	medic	rezident	Exec.	PEDIATRIE	III	S	1	
838	medic	rezident	Exec.	PNEUMOLOGIE	III	S	1	

26 JUN 2024

216

876	medic	rezident	Exec.	ANESTEZIE ȘI TERAPIE INTENSIVA	V	S	1	
877	medic	rezident	Exec.	ENDOCRINOLOGIE	V	S	1	
878	medic	rezident	Exec.	NEONATOLOGIE	V	S	1	
879	medic	rezident	Exec.	NEONATOLOGIE	V	S	1	
880	medic	rezident	Exec.	NEONATOLOGIE	V	S	1	
881	medic	rezident	Exec.	NEONATOLOGIE	V	S	1	
882	medic	rezident	Exec.	OBSTETRICA-GINECOLOGIE	V	S	1	
883	medic	rezident	Exec.	OBSTETRICA-GINECOLOGIE	V	S	1	
884	medic	rezident	Exec.	OBSTETRICA-GINECOLOGIE	V	S	1	
885	medic	rezident	Exec.	OBSTETRICA-GINECOLOGIE	V	S	1	
886	medic	rezident	Exec.	OBSTETRICA-GINECOLOGIE	V	S	1	
887	medic	rezident	Exec.	OBSTETRICA-GINECOLOGIE	V	S	1	
888	medic	rezident	Exec.	OBSTETRICA-GINECOLOGIE	V	S	1	
889	medic	rezident	Exec.	OBSTETRICA-GINECOLOGIE	V	S	1	
890	medic	rezident	Exec.	OBSTETRICA-GINECOLOGIE	V	S	1	

TOTAL ANUL V **Normate** **15** **Ocupate** **15** **Vacante** **0**

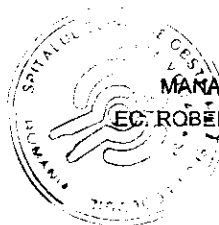
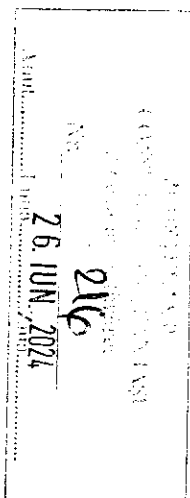
Recapitulatie stat functii

Total numar de posturi : 884 din care :

Functii de conducere	27	Functii de executie	846
Comitet Director	4	Medici	75
Sefi sectie	6	Alt personal superior medical	14
Sef Laborator	1	Personal mediu sanitar	351
Farmacist sef	1	Personal auxiliar sanitar	165
Asistent medical sef	10	Personal functional	29
Sef serviciu	4	Muncitori	27
Director administrativ	1	Rezidenti	180
		Cercetatori	5

Nota

Din total numar de posturi normate in statul de functii 17 sunt posturi cu jumatate de norma restul de 856 sunt posturi cu norma intreaga.



MANAGER
EC. ROBERT DÂNCĂ

Sef serviciu RUNOS,
Insp. de specialit. Virlian Ioana