



ROMÂNIA
JUDEȚUL IAȘI
CONSILIUL JUDEȚEAN IAȘI



Calea Chișinăului nr. 23, Cod poștal: 700265, Iași
Tel.: 0232 - 235100; Fax: 0232 - 210336; www.icc.ro



Spt. Clinic de Obstetrică și Ginecologie
CUZA VODĂ, IAȘI

INTRARE	Nr. 1631
IESIRE	
Ziua: 05	Luna: 02
	7 iul 2025

HOTĂRÂREA nr. 22

privind aprobarea organigramei și a statului de funcții pentru Spitalul Clinic de Obstetrică – Ginecologie “Cuza Vodă” Iași

Consiliul Județean Iași;

Având în vedere:

- a) Proiectul de hotărâre înregistrat cu nr. 22 privind aprobarea organigramei și a statului de funcții pentru Spitalul Clinic de Obstetrică – Ginecologie “Cuza Vodă” Iași, inițiat de Președintele Consiliului Județean Iași, domnul Costel Alexe;
- b) Referatul de aprobare a organigramei și a statului de funcții pentru Spitalul Clinic de Obstetrică – Ginecologie “Cuza Vodă” Iași, prezentat de Președintele Consiliului Județean Iași, în calitate sa de inițiator, înregistrat sub nr. 2804/22.01.2025;
- c) Raportul de specialitate privind aprobarea organigramei și a statului de funcții pentru Spitalul Clinic de Obstetrică – Ginecologie “Cuza Vodă” Iași, elaborat de către Serviciul Resurse Umane și Salarizare, înregistrat sub nr. 2805/22.01.2025;
- d) Adresa Spitalului Clinic de Obstetrică – Ginecologie “Cuza Vodă” Iași nr. 675/25.01.2025, înregistrată la Consiliul Județean Iași sub nr. 1737/17.01.2025;
- e) Nota de fundamentare a Spitalului Clinic de Obstetrică – Ginecologie “Cuza Vodă” Iași privind aprobarea organigramei și a statului de funcții;
- f) Hotărârea Consiliului Județean Iași nr. 216/26.06.2024 privind aprobarea organigramei și a statului de funcții pentru Spitalul Clinic de Obstetrică – Ginecologie “Cuza Vodă” Iași;
- g) Legea nr. 95/2006 privind reforma în domeniul sănătății, republicată, cu modificările și completările ulterioare;
- h) O.U.G. nr. 162/2008 privind transferul ansamblului de atribuții și competențe exercitate de Ministerul Sănătății Publice către autoritățile administrației publice locale, cu modificările și completările ulterioare;
- i) O.M.S. nr. 1224/2010 pentru aprobarea normativelor de personal pentru asistența medicală spitalicească, precum și pentru modificarea și completarea Ordinului Ministrului Sănătății nr. 1778/2006 privind aprobarea normativelor de personal;
- j) O.M.S. nr. 1500/2009 privind aprobarea Regulamentului de organizare și funcționare a secțiilor și compartimentelor de anestezie și terapie intensivă din unitățile sanitare;

k) O.M.S. nr. 1312/2020 privind organizarea și funcționarea structurii de management al calității serviciilor de sănătate în cadrul unităților sanitare cu paturi și serviciilor de ambulanță, în procesul de implementare a sistemului de management al calității serviciilor de sănătate și siguranței pacientului;

l) Prevederile Hotărârii Consiliului Județean Iași nr. 169/30.06.2010 privind preluarea de către județul Iași a ansamblului de competențe și atribuții pentru Spitalul Clinic de Obstetrică și Ginecologie "Cuza-Vodă" Iași;

m) Prevederile art. 173, alin. (1), lit. a) și alin. (2), lit. c) din Ordonanța de Urgență a Guvernului nr. 57/2019 privind Codul administrativ, cu modificările și completările ulterioare;

n) Avizele comisiilor de specialitate ale Consiliului Județean Iași din data de 28 ianuarie 2025;

o) Votul exprimat de către consilierii județeni și Președintele Consiliului Județean Iași, în cadrul ședinței ordinare a Consiliului Județean Iași din data de 29 ianuarie 2025 și consemnat în procesul-verbal al acesteia, respectiv 36 voturi "Pentru";

În temeiul art. 182, alin. (1) și ale art. 196, alin. (1), lit. a) din OUG nr. 57/2019 privind Codul administrativ, cu modificările și completările ulterioare:

HOTĂRĂȘTE:

Art. 1. Se aprobă organigrama – anexa 1 și statul de funcții - anexa 2 pentru Spitalul Clinic de Obstetrică - Ginecologie "Cuza-Vodă" Iași. Anexele 1 și 2 fac parte integrată din prezenta hotărâre.

Art. 2. Începând cu aceeași dată prevederile Hotărârii Consiliului Județean Iași nr. 216/26.06.2024 își încetează aplicabilitatea.

Art. 3. Ducerea la îndeplinire a prevederilor prezentei hotărâri va fi asigurată de către Serviciul Resurse Umane și Salarizare din cadrul Consiliului Județean Iași și de Spitalul Clinic de Obstetrică - Ginecologie "Cuza-Vodă" Iași.

Art. 4. Prezenta hotărâre se comunică:

a) Serviciului Resurse Umane și Salarizare din cadrul Consiliului Județean Iași;

b) Spitalului Clinic de Obstetrică-Ginecologie "Cuza-Vodă" Iași;

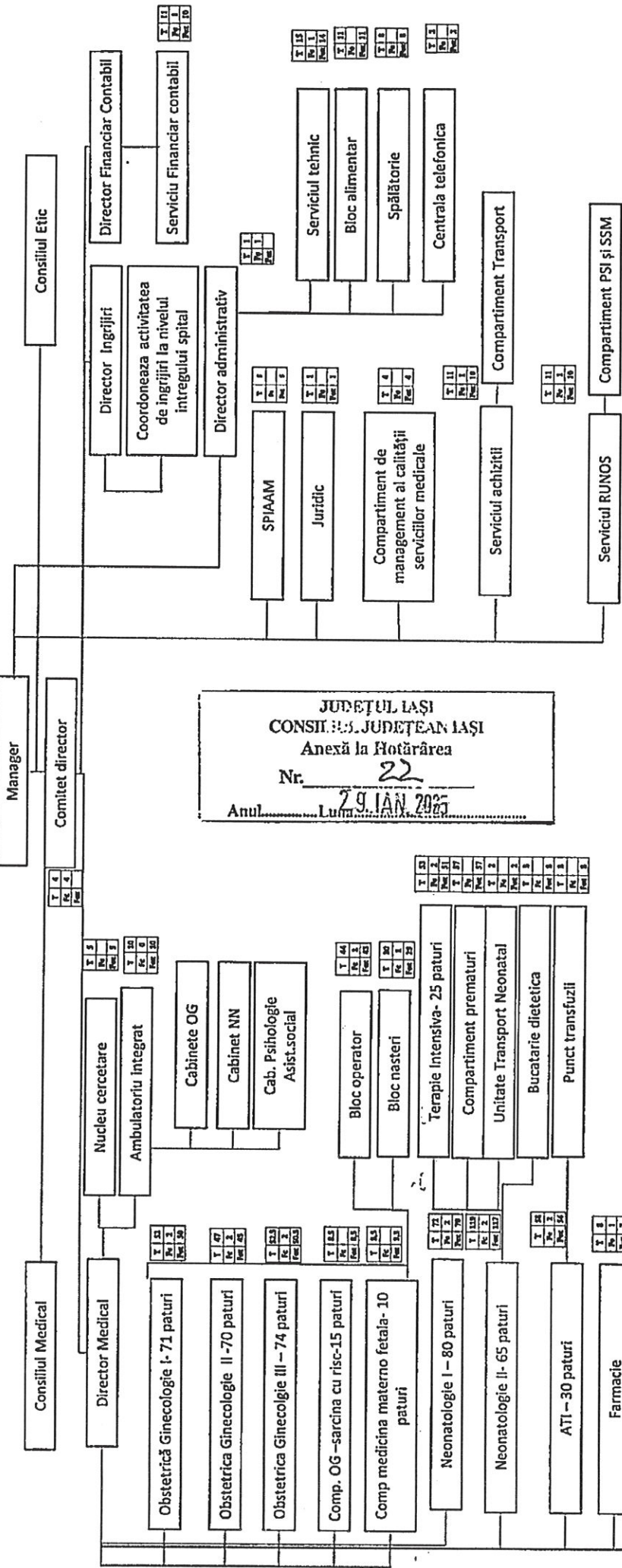
c) Instituției Prefectului Județului Iași.

Art. 5. Aducerea la cunoștință publică a prevederilor prezentei hotărâri se asigură de către compartimentele de specialitate din cadrul Consiliului Județean Iași cu atribuții în acest sens.

Data astăzi: 29 ianuarie 2025



**Contrasemnează pentru legalitate,
SECRETAR GENERAL AL JUDEȚULUI,
Lăcrămioara Vernică-Dăscălescu**



JUDEȚUL IAȘI
 CONSILIUL JUDEȚEAN IAȘI
 Anexă la Hotărârea
 Nr. 22
 Anul 2025 Luna IAN

LEGEREA

FC-FUNCTII CONDUCERE	TOTAL	903
COMITET DIRECTOR	27	878
SEF SECTIE	4	75
SEF LABORATOR	6	14
SEF SERVICIU	1	351
FARMACIST SEF	4	165
ASISTENT MEDICAL SEF	1	29
INFERMIER SEF	10	27
SECRETARE	1	210
		5
TOTAL NUMAR PATURI = 410		



Manager Ec. Robert DÂNCĂ

ANEXA LA STATUL DE FUNCȚII (CENTRALIZATOR)
 Valabil cu data de 01.01.2025

Nr. crt.	Funcția	Denumire specialitate	Gradul/Gradul profesional/ Treapta profesionala	Nivelul de studii	Nr. de posturi
1	SPITAL				679
2	Funcții de conducere				27
3	Comitet Director				4
	Manager	ECONOMIST	GRADUL II	S	1
	Director medical	OBSTETRICĂ GINECOLOGIE	GRADUL II	S	1
	Director financiar contabil	ECONOMIE	GRADUL II	S	1
	Director îngrijiri	OBSTETRICĂ GINECOLOGIE	GRADUL II	S	1
4	Sef secție				6
		OBSTETRICĂ GINECOLOGIE	GRADUL II	S	3
		ATI	GRADUL II	S	1
		NEONATOLOGIE	GRADUL II	S	2
5	Sef de laborator	CHIMIST	GRADUL II	S	1
6	Farmaciat sef	FARMACIE	GRADUL II	S	1
7	Asistent sef				10
		MOASA		S	1
		MEDICINA GENERALA		S	5
		LABORATOR		S	1
		OBSTETRICĂ GINECOLOGIE		PL	1
		MEDICINA GENERALA		PL	2
8	Alte funcții de conducere				5
	Director administrativ	CONSTRUCTII	GRADUL II	S	1
	Sef serviciu	ECONOMIE	GRADUL II	S	2
	Sef serviciu	CHIMIE	GRADUL II	S	1
	Sef serviciu	ELECTRONICA	GRADUL II	S	1
9	Funcții de execuție				652
9.1	Medici				73
	Medici	OBSTETRICĂ GINECOLOGIE	Primar	S	26,5
	Medici	ATI	Primar	S	8
	Medici	NEONATOLOGIE	Primar	S	12
	Medici	PEDIATRIE	Primar	S	2
	Medici	LABORATOR	Primar	S	2
	Medici	ANATOMIE PATOLOGICA	Primar	S	3
	Medici	EPIDEMIOLOGIE	Primar	S	1
	Medici	OFTALMOLOGIE	Primar	S	0,5
	Medici	GENETICA MEDICALA	Primar	S	0,5
	Medici	BOLI INFECTIOASE	Primar	S	1
	Medici	CARDIOLOGIE	Primar	S	1
	Medici	OBSTETRICĂ GINECOLOGIE	Specialist	S	7
	Medici	ATI	Specialist	S	1
	Medici	NEONATOLOGIE	Specialist	S	4,5
	Medici	PEDIATRIE	Specialist	S	2
	Medici	RADIOLOGIE	Specialist	S	1
	Medici	SĂNĂTATE PUBLICĂ ȘI MANAGEMENT	Specialist	S	2
9.2	Alt personal cu studii superioare				14
	farmacist	FARMACIE	clinician	S	1

JUDEȚUL IAȘI
 CONSILIUL JUDEȚEAN IAȘI
 Anexă la Hotărârea
 Nr. 22
 29. IAN. 2025
 Anul.....Luna.....Ziua.....

	farmacist	FARMACIE	primar	S	1
	asistent social	ASISTENȚĂ MEDICALĂ	principal	S	1
	chimist	CHIMIE	principal	S	1.5
	kinetoterapeut	KINETOTERAPIE	principal	S	1
	biolog	BIOLOGIE	principal	S	1
	biolog	BIOLOGIE	specialist	S	1.5
	psiholog	PSIHOLOGIE	principal	S	2
	psiholog	PSIHOLOGIE	specialist	S	1
	bioinginer	BIOINGINERIE	baza	S	1
	bioinginer	BIOINGINERIE	debutant	S	1
	dietetician	NUTRIȚIE ȘI DIETETICA		S	1
9.3	Personal mediu sanitar				345
	Moasa	MOASA	principal	S	27
	Moasa	MOASA	baza	S	2
	Asistent medical	MEDICINA GENERALA	principal	S	62
	Asistent medical	RADIOLOGIE	principal	S	1
	Asistent medical	ANATOMIE PATOLOGICA	principal	S	1
	Asistent medical	LABORATOR	principal	S	2
	Asistent medical	MEDICINA GENERALA	baza	S	24
	Asistent medical	MEDICINA GENERALA	debutant	S	4
	Asistent medical	MEDICINA GENERALA	principal	SSD	1
	Asistent medical	OBSTETRICA GINECOLOGIE	principal	PL	26
	Asistent medical	MEDICINA GENERALA	principal	PL	114
	Asistent medical	PEDIATRIE	principal	PL	14
	Asistent medical	LABORATOR	principal	PL	7
	Asistent medical	ANATOMIE PATOLOGICA	principal	PL	2
	Asistent medical	FARMACIE	principal	PL	2
	Asistent medical	IGIENA	principal	PL	2
	Asistent medical	RADIOLOGIE	principal	PL	4
	Asistent medical	MEDICINA GENERALA	baza	PL	27
	Asistent medical	MEDICINA GENERALA	deb.	PL	6
	Autopsier			M	1
	Statisticieni		principal	M	8
	Statisticieni		baza	M	2
	Registratori principali		principal	M	6
	Registratori medicali		baza	M	2
	Registratori medicali		deb.	M	2
9.4	Personal auxiliar sanitar				164
	infirmiere		baza	M	79
	infirmiere		baza	Generale	13
	infirmiere		deb.	M	3
	ingrijitoare			M	49
	ingrijitoare			Generale	8
	spalatoresc			Medii	4
	spalatoresc			Generale	3
	brancardieri			Medii	3
	Sofer autosanitara			II	2
10	Personal din aparatul functional				29
	Asistenta religioasa			S	1
	Consilier juridic		IA	S	2
	Economist		IA	S	5
	Referent specialitate		I	S	8
	Referent specialitate		II	S	1
	Referent specialitate		III	S	2
	Consilier		I	S	2
	Consilier		III	S	1
	Inspector de specialit		I	S	1
	Informatician			S	1

JUDEȚUL IAȘI
 CONSILIUL JUDEȚEAN IAȘI
 Anexă la Hotărârea

Nr.

22

29. IAN. 2025

Anul.....Luna.....Ziua.....

	Inginer		I	S	1
	şef serviciu privat situaţii de urgenţă			Medii	1
	Referent		I	Medii	1
	Magaziner			Medii	1
	Arhivar			Medii	1
	Personal pentru activitati de intretinere, deservire posturi fixe si prepararea hranei - muncitori				27
	Tehnician			Medii	1
	Muncitor calificat		I	Medii	10
	Muncitor calificat		I	Generale	3
	Muncitor calificat		II	Medii	5
	Muncitor calificat		III	Medii	1
	Muncitor calificat		IV	Medii	3
	Muncitor necalificat			Generale	2
	Şofer			Medii	1
	Manipulant bunuri			Medii	1
11	AMBULATORIU INTEGRAT				
11.1	Personal mediu sanitar				6
	Asistent medical	MEDICINA GENERALA	principal	PL	6
11.2	Personal auxiliar sanitar				1
	ingrijitoare			Medii	1
	TOTAL AMBULATORIU				7
12	TRANSFERURI				
12.1	Cercetatori stiintifici gradul III	OBSTETRICA GINECOLOGIE		S	1
12.2	Cercetatori stiintifici	OBSTETRICA GINECOLOGIE		S	3
12.3	Asistenti cercetare	OBSTETRICA GINECOLOGIE		S	1
12.4	Medici	MEDICINA DE FAMILIE	Primar	S	1
12.5	Medici	MEDICINA DE FAMILIE	Specialist	S	1
12.6	Medici rezidenti anul I				61
		OBSTETRICA GINECOLOGIE		S	32
		GENETICA MEDICALA		S	8
		NEONATOLOGIE		S	16
		PEDIATRIE		S	2
		EPIDEMIOLOGIE		S	1
		DERMATOLOGIE		S	1
		MEDICINA FIZICĂ ŞI REABILITARE MEDICALĂ		S	1
12.7	Medici rezidenti anul II				51
		PSIHATRIE		S	1
		RADIOLOGIE SI IMAGISTICA MEDICALA		S	1
		OBSTETRICA GINECOLOGIE		S	20
		NEONATOLOGIE		S	17
		PEDIATRIE		S	1
		GENETICA MEDICALA		S	5
		ONCOLOGIE		S	1
		MEDICINA INTERNA		S	1
		PNEUMOLOGIE		S	2
		NEUROLOGIE		S	2
		MEDICINA DE FAMILIE		S	1
12.8	Medici rezidenti anul III				39
		OBSTETRICA GINECOLOGIE		S	20
		GENETICA MEDICALA		S	2
		NEONATOLOGIE		S	9
		PEDIATRIE		S	2
		CHIRURGIE PLASTICA		S	1
		PSIHATRIE		S	2
		ORTOPEDIE		S	1
		MEDICINA FIZICĂ ŞI REABILITARE MEDICALĂ		S	1
		MEDICINA DE FAMILIE		S	1
12.9	Medici rezidenti anul IV				30

JUDEȚUL IAȘI
CONSILIUL JUDEȚEAN IAȘI
 Anexă la Hotărârea

Nr. 22

29. IAN. 2025

Anul..... Luna..... Ziua.....

		OBSTETRICA GINECOLOGIE	S	11
		NEONATOLOGIE	S	11
		GENETICA MEDICALA	S	1
		ATI	S	1
		PEDIATRIE	S	1
		NEUROLOGIE	S	1
		DERMATOLOGIE	S	1
		RADIOLOGIE SI IMAGISTICA MEDICALA	S	2
		SANATATE PUBLICA	S	1
12.10	Medici rezidenti anul V			29
		PEDIATRIE	S	2
		OBSTETRICA GINECOLOGIE	S	18
		NEONATOLOGIE	S	8
		ENDOCRINOLOGIE	S	1
	TOTAL TRANSFERURI			217
	TOTAL SPITAL - AMBULATORIU - TRANSFERURI			903

EC. ROBERT DÂNCĂ



Insp. de specialit. Virlan Ioana

A handwritten signature in black ink, appearing to read 'Virlan Ioana'.

JUDEȚUL IAȘI
 CONSILIUL JUDEȚEAN IAȘI
 Anexă la Hotărârea
 Nr. 22
 29. IAN. 2025
 Anul.....Lună.....Ziua.....

TABEL PRIVIND STRUCTURA POSTURILOR
Ianuarie 2025

JUDEȚUL IAȘI
CONSILIUL JUDEȚEAN IAȘI
Anexă la Hotărârea
Nr. 22
Anul.....Luna.....Ziua.....
29. IAN. 2025

Structura	Normat	Ocupat	Vacant
Spital unitatea cu paturi	679	587	92
Comitet director	4	4	0
Medici	79	66.5	12.5
Alt personal sanitar superior	16	10.5	5.5
Asistenți medicali cu std. S/SSD/PL/M	335	301	34
Statisticieni medicali, registratori medicali	20	15	5
Infirmiere	95	81	14
Îngrijitoare	57	48	9
Spalatoresc	7	7	0
Brancardieri	3	2	1
Soferi autosanitara	2	1	1
TESA, operator date farmacie	33	27	6
Asistență religioasă	1	1	0
Muncitori întreținere și reparații	18	15	3
Muncitori bloc alimentar*	9	8	1
Ambulatoriu integrat din care:	7	7	0
Medici			
Alt personal sanitar superior			
Asistenți medicali cu std. S/SSD/PL/M	6	6	0
Îngrijitoare	1	1	0
Transferuri	217	212	5
Medici rezidenți anii I-V	210	210	
Cercetatori	5	0	5
Cabinet planing	2	2	0
TOTAL UNITATE	903	806	97

MANAGER
Ec. Robert DANCA



Șef serviciu RUNOS,
Insp. de specialit. Vîrlan Ioana



JUDEȚUL IAȘI
CONSILIUL JUDEȚEAN IAȘI
 Anexă la Hotărârea
 Nr. *2*
 din 29 IAN. 2025
 Anul Luna Ziua

24	asistent medical	Exec.	MEDICINA GENERALA	Principal	S	1
25	asistent medical	Exec.	MEDICINA GENERALA	baza	S	1
26	asistent medical	Exec.	MEDICINA GENERALA	principal	PL	1
27	asistent medical	Exec.	MEDICINA GENERALA	principal	PL	1
28	asistent medical	Exec.	MEDICINA GENERALA	principal	PL	1
29	asistent medical	Exec.	MEDICINA GENERALA	principal	PL	1
30	asistent medical	Exec.	MEDICINA GENERALA	principal	PL	1
31	asistent medical	Exec.	MEDICINA GENERALA	principal	PL	1
32	asistent medical	Exec.	MEDICINA GENERALA	principal	PL	1
33	asistent medical	Exec.	MEDICINA GENERALA	principal	PL	1
34	asistent medical	Exec.	MEDICINA GENERALA	principal	PL	1
35	asistent medical	Exec.	MEDICINA GENERALA	principal	PL	1
36	asistent medical	Exec.	MEDICINA GENERALA	principal	PL	1
37	asistent medical	Exec.	OBSTETRICĂ GINECOLOGIE	principal	PL	1
38	asistent medical	Exec.	OBSTETRICĂ GINECOLOGIE	principal	PL	1
39	asistent medical	Exec.	OBSTETRICĂ GINECOLOGIE	principal	PL	1
40	asistent medical	Exec.	MEDICINA GENERALA	debutant	S	1
41	asistent medical	Exec.	MEDICINA GENERALA	baza	PL	1
42	asistent medical	Exec.	MEDICINA GENERALA	baza	PL	1

43	statistician medical	Exec.		principal	Medii	1
44	statistician medical	Exec.		principal	Medii	1

Personal auxiliar sanitar

45	infirmiera	Exec.		baza	Medii	1
46	infirmiera	Exec.		baza	Medii	1
47	infirmiera	Exec.		baza	Medii	1
48	infirmiera	Exec.		baza	Medii	1
49	infirmiera	Exec.		baza	Medii	1
50	infirmiera	Exec.		baza	Medii	1
51	infirmiera	Exec.		baza	Medii	1
52	infirmiera	Exec.		baza	Medii	1
53	infirmiera	Exec.		debutant	Medii	1

54	ingrijitoare	Exec.		baza	Medii	1
55	ingrijitoare	Exec.		baza	Medii	1
56	ingrijitoare	Exec.		baza	Medii	1
57	ingrijitoare	Exec.		baza	Generale	1
58	ingrijitoare	Exec.		baza	Medii	1
59	ingrijitoare	Exec.		baza	Medii	1
60	ingrijitoare	Exec.		baza	Medii	1

TOTAL SECTIE	Normate	Ocupate	Vacante
MEDICI	12	11	1
PERSONAL MEDIU	24	21	3
asistenti medicali	22	20	2
statistician medical	2	1	1
PERSONAL AUXILIAR	16	15	1
infirmier	9	8	1

SECTIA CLINICA OBSTETRICĂ GINECOLOGIE II = 70 paturi - acuzi (obstetrică - 50 paturi, ginecologie 20 paturi) + cabinetobstetrica ginecologie

Personal superior medical

	medic sef sectie	Cond.		OBSTETRICA GINECOLOGIE	GRADUL II	S	1
61	medic		Exec.	OBSTETRICA GINECOLOGIE	primar	S	0.5
62	medic		Exec.	OBSTETRICA GINECOLOGIE	primar	S	0.5
63	medic		Exec.	OBSTETRICA GINECOLOGIE	primar	S	1
64	medic		Exec.	OBSTETRICA GINECOLOGIE	primar	S	0.5
65	medic		Exec.	OBSTETRICA GINECOLOGIE	primar	S	1
66	medic		Exec.	OBSTETRICA GINECOLOGIE	primar	S	0.5
67	medic		Exec.	OBSTETRICA GINECOLOGIE	primar	S	0.5
68	medic		Exec.	OBSTETRICA GINECOLOGIE	primar	S	0.5
69	medic		Exec.	OBSTETRICA GINECOLOGIE	primar	S	0.5
70	medic		Exec.	OBSTETRICA GINECOLOGIE	primar	S	1
71	medic		Exec.	OBSTETRICA GINECOLOGIE	primar	S	1
72	medic		Exec.	OBSTETRICA GINECOLOGIE	primar	S	0.5
73	medic		Exec.	OBSTETRICA GINECOLOGIE	specialist	S	1
74	medic		Exec.	OBSTETRICA GINECOLOGIE	specialist	S	1
75	medic		Exec.	OBSTETRICA GINECOLOGIE	specialist	S	0.5

Personal mediu sanitar

		Cond.		MEDICINA GENERALA		PL	1
76	asistent medical sef		Exec.	MOASA	principal	PL	1
77	moasa licentiata		Exec.	MEDICINA GENERALA	principal	S	1
78	asistent medical		Exec.	MEDICINA GENERALA	principal	S	1
79	asistent medical		Exec.	MEDICINA GENERALA	principal	S	1
80	asistent medical		Exec.	MEDICINA GENERALA	principal	PL	1
81	asistent medical		Exec.	MEDICINA GENERALA	principal	PL	1
82	asistent medical		Exec.	MEDICINA GENERALA	principal	PL	1
83	asistent medical		Exec.	MEDICINA GENERALA	principal	PL	1
84	asistent medical		Exec.	MEDICINA GENERALA	principal	PL	1
85	asistent medical		Exec.	MEDICINA GENERALA	principal	PL	1
86	asistent medical		Exec.	MEDICINA GENERALA	principal	PL	1
87	asistent medical		Exec.	MEDICINA GENERALA	principal	PL	1
88	asistent medical		Exec.	MEDICINA GENERALA	principal	PL	1
89	asistent medical		Exec.	MEDICINA GENERALA	principal	PL	1
90	asistent medical		Exec.	OBSTETRICA GINECOLOGIE	principal	PL	1
91	asistent medical		Exec.	OBSTETRICA GINECOLOGIE	principal	PL	1
92	asistent medical		Exec.	OBSTETRICA GINECOLOGIE	principal	PL	1
93	asistent medical		Exec.	OBSTETRICA GINECOLOGIE	principal	PL	1
94	asistent medical		Exec.	MEDICINA GENERALA	baza	PL	1
95	asistent medical		Exec.	MEDICINA GENERALA	baza	PL	1

96	registrator medical		Exec.		principal	Medii	1
----	---------------------	--	-------	--	-----------	-------	---

Personal auxiliar sanitar

JUDETUL IASI
CONSILIUL JUDETEAN IASI
Anexa la Hotararea
Nr. *29*
29.IAN.2025
Lura Zina
Anul

Personal mediu sanitar

129	asistent medical sef	Cond.		MEDICINA GENERALA	principal	S	1
130	asistent medical	Exec.		MEDICINA GENERALA	principal	S	1
131	moasa licentiata	Exec.		MOASA	principal	S	1
132	moasa licentiata	Exec.		MOASA	principal	S	1
133	asistent medical	Exec.		MEDICINA GENERALA	principal	S	1
134	asistent medical	Exec.		MEDICINA GENERALA	principal	S	1
135	asistent medical	Exec.		MEDICINA GENERALA	principal	S	1
136	asistent medical	Exec.		MEDICINA GENERALA	principal	PL	1
137	asistent medical	Exec.		MEDICINA GENERALA	principal	PL	1
138	asistent medical	Exec.		MEDICINA GENERALA	principal	PL	1
139	asistent medical	Exec.		MEDICINA GENERALA	principal	PL	1
140	asistent medical	Exec.		MEDICINA GENERALA	principal	PL	1
141	asistent medical	Exec.		MEDICINA GENERALA	principal	PL	1
142	asistent medical	Exec.		MEDICINA GENERALA	principal	PL	1
143	asistent medical	Exec.		MEDICINA GENERALA	principal	PL	1
144	asistent medical	Exec.		OBSTETRICA GINECOLOGIE	debutant	PL	1
145	asistent medical	Exec.		OBSTETRICA GINECOLOGIE	principal	PL	1
146	asistent medical	Exec.		OBSTETRICA GINECOLOGIE	principal	PL	1
147	asistent medical	Exec.		OBSTETRICA GINECOLOGIE	principal	PL	1
148	asistent medical	Exec.		OBSTETRICA GINECOLOGIE	principal	PL	1
149	asistent medical	Exec.		OBSTETRICA GINECOLOGIE	principal	PL	1
150	asistent medical	Exec.		PEDIATRIE	principal	PL	1
151	statistician medical	Exec.			baza	Medii	1
152	statistician medical	Exec.			principal	Medii	1

Personal auxiliar sanitar

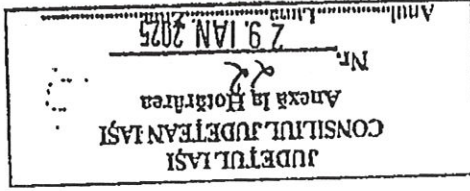
153	infiriera				baza	Medii	1
154	infiriera	Exec.			baza	Medii	1
155	infiriera	Exec.			baza	Medii	1
156	infiriera	Exec.			baza	Medii	1
157	infiriera	Exec.			baza	Medii	1
158	infiriera	Exec.			baza	Medii	1
159	infiriera	Exec.			baza	Medii	1
160	infiriera	Exec.			baza	Medii	1
161	infiriera	Exec.			baza	Medii	1
162	infiriera	Exec.			debutant	Medii	1
163	ingrijitoare	Exec.			baza	Medii	1
164	ingrijitoare	Exec.			baza	Medii	1
165	ingrijitoare	Exec.			baza	Medii	1
166	ingrijitoare	Exec.			baza	Medii	1
167	ingrijitoare	Exec.			baza	Medii	1
168	ingrijitoare	Exec.			baza	Medii	1

TOTAL SECTIE
MEDICI

Nonmate
12.5

Ocupate
11

Vacante
1.5



PERSONAL MEDIU
 24 asistenti medicali
 22 statistician medical
 2 PERSONAL AUXILIAR
 16 infirmier
 10 ingrijitor
 6

22
 21
 1
 1
 15
 10
 5

2
 1
 1
 1
 0
 0
 1

SECTIA CLINICA ATI = 30 PATURI

Personal superior medical

169	medic sef sectie	Cond.	Exec.	ATI	GRADUL II	S	1
170	medic		Exec.	ATI	primar	S	1
171	medic		Exec.	ATI	primar	S	1
172	medic		Exec.	ATI	primar	S	1
173	medic		Exec.	ATI	primar	S	1
174	medic		Exec.	ATI	primar	S	1
175	medic		Exec.	ATI	primar	S	1
176	medic		Exec.	ATI	specialist	S	1

Personal mediu sanitar

177	asistent medical sef	Cond.	Exec.	MEDICINA GENERALA	principal	S	1
178	moasa licentata		Exec.	MOASA	principal	S	1
179	asistent medical		Exec.	MEDICINA GENERALA	principal	S	1
180	asistent medical		Exec.	MEDICINA GENERALA	principal	S	1
181	asistent medical		Exec.	MEDICINA GENERALA	principal	S	1
182	asistent medical		Exec.	MEDICINA GENERALA	principal	S	1
183	asistent medical		Exec.	MEDICINA GENERALA	principal	S	1
184	asistent medical		Exec.	MEDICINA GENERALA	principal	S	1
185	asistent medical		Exec.	MEDICINA GENERALA	principal	S	1
186	asistent medical		Exec.	MEDICINA GENERALA	principal	S	1
187	asistent medical		Exec.	MEDICINA GENERALA	principal	S	1
188	asistent medical		Exec.	MEDICINA GENERALA	principal	S	1
189	asistent medical		Exec.	MEDICINA GENERALA	principal	S	1
190	asistent medical		Exec.	MEDICINA GENERALA	principal	S	1
191	asistent medical		Exec.	MEDICINA GENERALA	principal	S	1
192	asistent medical		Exec.	MEDICINA GENERALA	principal	S	1
193	asistent medical		Exec.	MEDICINA GENERALA	principal	S	1
194	asistent medical		Exec.	MEDICINA GENERALA	principal	S	1
195	asistent medical		Exec.	MEDICINA GENERALA	principal	S	1
196	asistent medical		Exec.	MEDICINA GENERALA	principal	S	1
197	asistent medical		Exec.	MEDICINA GENERALA	principal	S	1
198	asistent medical		Exec.	MEDICINA GENERALA	principal	S	1
199	asistent medical		Exec.	OBSTETRICIA GINECOLOGIE	baza	S	1
200	asistent medical		Exec.	OBSTETRICIA GINECOLOGIE	principal	PL	1
201	asistent medical		Exec.	OBSTETRICIA GINECOLOGIE	principal	PL	1
202	asistent medical		Exec.	OBSTETRICIA GINECOLOGIE	principal	PL	1
203	asistent medical		Exec.	OBSTETRICIA GINECOLOGIE	principal	PL	1

JUDETUL IASI
 CONSILIUL JUDETEAN IASI
 Anexa la Hotararea
 Nr. 29 IAN 2015
 Luna Ziua
 Anul

204	asistent medical		Exec.	OBSTETRICA GINECOLOGIE	principal	PL	1
205	asistent medical		Exec.	MEDICINA GENERALA	principal	PL	1
206	asistent medical		Exec.	MEDICINA GENERALA	principal	PL	1
207	asistent medical		Exec.	MEDICINA GENERALA	principal	PL	1
208	asistent medical		Exec.	MEDICINA GENERALA	principal	PL	1
209	asistent medical		Exec.	MEDICINA GENERALA	principal	PL	1
210	asistent medical		Exec.	MEDICINA GENERALA	principal	PL	1
211	asistent medical		Exec.	MEDICINA GENERALA	principal	PL	1
212	asistent medical		Exec.	MEDICINA GENERALA	debutant	S	1
213	registrator medical		Exec.		principal	Medii	1

Personal auxiliar sanitar

214	infiriera		Exec.		baza	Medii	1
215	infiriera		Exec.		baza	Medii	1
216	infiriera		Exec.		baza	Medii	1
217	infiriera		Exec.		baza	Generale	1
218	infiriera		Exec.		baza	Medii	1
219	infiriera		Exec.		baza	Medii	1
220	infiriera		Exec.		baza	Generale	1
221	infiriera		Exec.		baza	Medii	1
222	infiriera		Exec.		debutant	Generale	1
223	infiriera		Exec.		baza	Generale	1
224	infiriera		Exec.		baza	Medii	1

225	ingrijitoare		Exec.		baza	Medii	1
226	ingrijitoare		Exec.		baza	Medii	1

TOTAL SECTIE	Normate	Ocupate	Vacante
MEDICI	8	8	0
PERSONAL MEDIU	37	36	1
asistenti medicali	36	35	1
registrator medical	1	1	0
PERSONAL AUXILIAR	13	13	0
infirmier	11	11	0
ingrijitor	2	2	0

SECTIA CLINICA NEONATOLOGIE I - 80 PATURI

Personal superior medical

227	medic sef sectie	Cond.		NEONATOLOGIE	GRADUL II	S	1
228	medic		Exec.	NEONATOLOGIE	primar	S	1
229	medic		Exec.	NEONATOLOGIE	primar	S	1
230	medic		Exec.	PEDIATRIE	primar	S	1
231	medic		Exec.	PEDIATRIE	specialist	S	1
232	medic		Exec.	NEONATOLOGIE	primar	S	1
233	medic		Exec.	NEONATOLOGIE	primar	S	1

JUDETUL IASI
CONSILIUL JUDETEAN IASI
Anexa la Hotararea
Nr. 22
29 IAN. 2025
Anul Lună Ziua

234	medic	Exec.	NEONATOLOGIE	Specialist	S	1
235	medic	Exec.	NEONATOLOGIE	specialist	S	1

Personal mediu sanitar

236	asistent medical sef	Cond.	MEDICINA GENERALA	principal	S	1
237	moasa licentiata	Exec.	MOASA	principal	S	1
238	asistent medical	Exec.	MEDICINA GENERALA	principal	S	1
239	asistent medical	Exec.	MEDICINA GENERALA	principal	S	1
240	asistent medical	Exec.	MEDICINA GENERALA	principal	S	1
241	asistent medical	Exec.	MEDICINA GENERALA	principal	S	1
242	asistent medical	Exec.	MEDICINA GENERALA	principal	S	1
243	asistent medical	Exec.	MEDICINA GENERALA	baza	S	1
244	asistent medical	Exec.	MEDICINA GENERALA	baza	S	1
245	asistent medical	Exec.	MEDICINA GENERALA	baza	S	1
246	asistent medical	Exec.	MEDICINA GENERALA	baza	S	1
247	asistent medical	Exec.	MEDICINA GENERALA	baza	S	1
248	asistent medical	Exec.	MEDICINA GENERALA	baza	S	1
249	asistent medical	Exec.	MEDICINA GENERALA	baza	S	1
250	asistent medical	Exec.	MEDICINA GENERALA	debutant	S	1
251	asistent medical	Exec.	PEDIATRIE	principal	PL	1
252	asistent medical	Exec.	PEDIATRIE	principal	PL	1
253	asistent medical	Exec.	PEDIATRIE	principal	PL	1
254	asistent medical	Exec.	PEDIATRIE	principal	PL	1
255	asistent medical	Exec.	PEDIATRIE	principal	PL	1
256	asistent medical	Exec.	MEDICINA GENERALA	principal	PL	1
257	asistent medical	Exec.	MEDICINA GENERALA	principal	PL	1
258	asistent medical	Exec.	MEDICINA GENERALA	principal	PL	1
259	asistent medical	Exec.	MEDICINA GENERALA	principal	PL	1
260	asistent medical	Exec.	MEDICINA GENERALA	principal	PL	1
261	asistent medical	Exec.	MEDICINA GENERALA	principal	PL	1
262	asistent medical	Exec.	MEDICINA GENERALA	principal	PL	1
263	asistent medical	Exec.	MEDICINA GENERALA	principal	PL	1
264	asistent medical	Exec.	MEDICINA GENERALA	principal	PL	1
265	asistent medical	Exec.	MEDICINA GENERALA	principal	PL	1
266	asistent medical	Exec.	MEDICINA GENERALA	principal	PL	1
267	asistent medical	Exec.	MEDICINA GENERALA	principal	PL	1
268	asistent medical	Exec.	MEDICINA GENERALA	principal	PL	1
269	asistent medical	Exec.	MEDICINA GENERALA	principal	PL	1
270	asistent medical	Exec.	MEDICINA GENERALA	principal	PL	1
271	asistent medical	Exec.	MEDICINA GENERALA	principal	PL	1
272	asistent medical	Exec.	MEDICINA GENERALA	principal	PL	1
273	asistent medical	Exec.	MEDICINA GENERALA	principal	PL	1
274	asistent medical	Exec.	MEDICINA GENERALA	baza	PL	1
275	asistent medical	Exec.	MEDICINA GENERALA	baza	PL	1
276	asistent medical	Exec.	MEDICINA GENERALA	baza	PL	1
277	asistent medical	Exec.	MEDICINA GENERALA	baza	PL	1
278	asistent medical	Exec.	MEDICINA GENERALA	baza	PL	1
279	asistent medical	Exec.	MEDICINA GENERALA	baza	PL	1
280	asistent medical	Exec.	MEDICINA GENERALA	baza	PL	1

JUDETUL IASI
 Anexa la Hotarrea
 Nr. 2
 79.IAN.2025
 Luna Anul.....

281	asistent medical		Exec.	MEDICINA GENERALA	baza	PL	1
282	asistent medical		Exec.	MEDICINA GENERALA	baza	PL	1
283	asistent medical		Exec.	MEDICINA GENERALA	baza	PL	1
284	statistician medical		Exec.		baza	Medii	1
285	statistician medical		Exec.		principal	Medii	1
Personal auxiliar sanitar							
286	infirmiera		Exec.		baza	Generale	1
287	infirmiera		Exec.		baza	Medii	1
288	infirmiera		Exec.		baza	Medii	1
289	infirmiera		Exec.		baza	Generale	1
290	infirmiera		Exec.		baza	Medii	1
291	infirmiera		Exec.		baza	Medii	1
292	infirmiera		Exec.		baza	Medii	1
293	infirmiera		Exec.		baza	Medii	1
294	infirmiera		Exec.		baza	Medii	1
295	infirmiera		Exec.		baza	Medii	1
296	infirmiera		Exec.		debutant	Medii	1
297	ingrijitoare		Exec.		baza	Medii	1
298	ingrijitoare		Exec.		baza	Medii	1

TOTAL SECTIE	Normate	Occupate	Vacante
MEDICI	9	7	2
PERSONAL MEDIU	50	37	13
asistenti medicali	48	36	12
statistician medical	2	1	1
PERSONAL AUXILIAR	13	12	1
infirmier	11	11	0
ingrijitor	2	1	1

SECTIA CLINICA NEONATOLOGIE II - 85 PATURI - cronici + cabinet consultatie neonatologie

Compartiment Terapie Intensiva Neonatala - 25 paturi

Personal superior medical

299	medic sef sectie	Cond.		NEONATOLOGIE	GRADUL II	S	1
300	medic		Exec.	NEONATOLOGIE	primar	S	1
301	medic		Exec.	NEONATOLOGIE	primar	S	1
302	medic		Exec.	NEONATOLOGIE	primar	S	1
303	medic		Exec.	NEONATOLOGIE	primar	S	1
304	medic		Exec.	NEONATOLOGIE	primar	S	1
305	medic		Exec.	NEONATOLOGIE	primar	S	1
306	medic		Exec.	NEONATOLOGIE	primar	S	0.5
307	medic		Exec.	NEONATOLOGIE	primar	S	0.5

JUDETUL IASI
 CONSILIUL JUDETEAN IASI
 Anexa la Hotararea
 Nr. 22
 12.09.2016
 Anul 12.09.2016

Alt personal medical superior

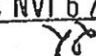
308	bioinginer	Exec.	BIOINGINERIE	baza	S	1
-----	------------	-------	--------------	------	---	---

Personal mediu sanitar

		Cond.				
309	asistent medical sef					
310	moasa licentiata		MOASA	principal	S	1
311	moasa licentiata	Exec.	MOASA	principal	S	1
312	asistent medical	Exec.	MOASA	principal	S	1
313	asistent medical	Exec.	MEDICINA GENERALA	principal	S	1
314	asistent medical	Exec.	MEDICINA GENERALA	principal	S	1
315	asistent medical	Exec.	MEDICINA GENERALA	principal	S	1
316	asistent medical	Exec.	MEDICINA GENERALA	principal	S	1
317	asistent medical	Exec.	MEDICINA GENERALA	principal	S	1
318	asistent medical	Exec.	MEDICINA GENERALA	principal	S	1
319	asistent medical	Exec.	MEDICINA GENERALA	principal	S	1
320	asistent medical	Exec.	MEDICINA GENERALA	principal	S	1
321	asistent medical	Exec.	MEDICINA GENERALA	principal	S	1
322	asistent medical	Exec.	MEDICINA GENERALA	principal	S	1
323	asistent medical	Exec.	MEDICINA GENERALA	principal	S	1
324	asistent medical	Exec.	MEDICINA GENERALA	principal	S	1
325	asistent medical	Exec.	MEDICINA GENERALA	principal	S	1
326	asistent medical	Exec.	MEDICINA GENERALA	baza	S	1
327	asistent medical	Exec.	MEDICINA GENERALA	baza	S	1
328	asistent medical	Exec.	MEDICINA GENERALA	principal	PL	1
329	asistent medical	Exec.	MEDICINA GENERALA	principal	PL	1
330	asistent medical	Exec.	MEDICINA GENERALA	principal	PL	1
331	asistent medical	Exec.	MEDICINA GENERALA	principal	PL	1
332	asistent medical	Exec.	MEDICINA GENERALA	principal	PL	1
333	asistent medical	Exec.	MEDICINA GENERALA	principal	PL	1
334	asistent medical	Exec.	MEDICINA GENERALA	principal	PL	1
335	asistent medical	Exec.	MEDICINA GENERALA	principal	PL	1
336	asistent medical	Exec.	MEDICINA GENERALA	principal	PL	1
337	asistent medical	Exec.	MEDICINA GENERALA	principal	PL	1
338	asistent medical	Exec.	MEDICINA GENERALA	principal	PL	1
339	asistent medical	Exec.	MEDICINA GENERALA	principal	PL	1
340	asistent medical	Exec.	PEDIATRIE	principal	PL	1
341	asistent medical	Exec.	PEDIATRIE	principal	PL	1
342	asistent medical	Exec.	PEDIATRIE	principal	PL	1
343	asistent medical	Exec.	PEDIATRIE	principal	PL	1
344	asistent medical	Exec.	PEDIATRIE	principal	PL	1

Personal auxiliar sanitar

345	infirmlera	Exec.		baza	Generale	1
346	infirmlera	Exec.		baza	Medii	1
347	infirmlera	Exec.		baza	Medii	1
348	infirmlera	Exec.		baza	Medii	1
349	infirmlera	Exec.		baza	Generale	1

JUDEȚUL IAȘI
 CONSILIUL JUDEȚEAN IAȘI
 Anexă la Hotărârea
 Nr.  / 29 IAN 2025
 Anul I. ura.

350	infiriera	Exec.				Medii Generale	1
351	infiriera	Exec.			baza	Medii Generale	1
352	infiriera	Exec.			baza	Medii Generale	1
353	ingrijitoare	Exec.			baza	Generale	1

Compartiment Prematuri - 40 paturi

Personal superior medical

354	medic	Exec.			PEDIATRIE	primar	S	1
355	medic	Exec.			NEONATOLOGIE	specialist	S	0.5
356	medic	Exec.			NEONATOLOGIE	primar	S	1
357	medic	Exec.			NEONATOLOGIE	specialist	S	1
358	medic	Exec.			PEDIATRIE	specialist	S	1
359	medic	Exec.			OFTALMOLOGIE	primar	S	0.5

Alt personal medical superior

360	kinetoterapeut	Exec.			KINETOTERAPEUT	principal	S	1
-----	----------------	-------	--	--	----------------	-----------	---	---

Personal mediu sanitar

361	moasa licentiata	Exec.			MOASA	principal	S	1
362	moasa licentiata	Exec.			MOASA	principal	S	1
363	moasa licentiata	Exec.			MOASA	principal	S	1
364	moasa licentiata	Exec.			MOASA	baza	S	1
365	moasa licentiata	Exec.			MOASA	baza	S	1
366	asistent medical	Exec.			MEDICINA GENERALA	principal	S	1
367	asistent medical	Exec.			MEDICINA GENERALA	baza	S	1
368	asistent medical	Exec.			MEDICINA GENERALA	baza	S	1
369	asistent medical	Exec.			MEDICINA GENERALA	baza	S	1
370	asistent medical	Exec.			MEDICINA GENERALA	baza	S	1
371	asistent medical	Exec.			MEDICINA GENERALA	baza	S	1
372	asistent medical	Exec.			MEDICINA GENERALA	baza	S	1
373	asistent medical	Exec.			MEDICINA GENERALA	baza	S	1
374	asistent medical	Exec.			MEDICINA GENERALA	baza	S	1
375	asistent medical	Exec.			MEDICINA GENERALA	baza	S	1
376	asistent medical	Exec.			MEDICINA GENERALA	baza	S	1
377	asistent medical	Exec.			MEDICINA GENERALA	baza	S	1
378	asistent medical	Exec.			MEDICINA GENERALA	principal	PL	1
379	asistent medical	Exec.			MEDICINA GENERALA	principal	PL	1
380	asistent medical	Exec.			MEDICINA GENERALA	principal	PL	1
381	asistent medical	Exec.			MEDICINA GENERALA	principal	PL	1
382	asistent medical	Exec.			MEDICINA GENERALA	principal	PL	1
383	asistent medical	Exec.			MEDICINA GENERALA	principal	PL	1
384	asistent medical	Exec.			MEDICINA GENERALA	principal	PL	1
385	asistent medical	Exec.			MEDICINA GENERALA	principal	PL	1

JUDETUL IASI
 ANEXA LA HOSPITAL
 Nr. 29 JAN 2025
 Anul Lun: 29 JAN 2025

386	asistent medical	Exec.	MEDICINA GENERALA	principal	PL	1
387	asistent medical	Exec.	MEDICINA GENERALA	principal	PL	1
388	asistent medical	Exec.	MEDICINA GENERALA	principal	PL	1
389	asistent medical	Exec.	MEDICINA GENERALA	principal	PL	1
390	asistent medical	Exec.	MEDICINA GENERALA	principal	PL	1
391	asistent medical	Exec.	MEDICINA GENERALA	principal	PL	1
392	asistent medical	Exec.	PEDIATRIE	principal	PL	1
393	asistent medical	Exec.	PEDIATRIE	principal	PL	1
394	asistent medical	Exec.	MEDICINA GENERALA	principal	PL	1
395	asistent medical	Exec.	MEDICINA GENERALA	baza	PL	1
396	statistician medical	Exec.		principal	Medii	1
397	statistician medical	Exec.		principal	Medii	1

Personal auxiliar sanitar

398	infiriera	Exec.		baza	Generale	1
399	infiriera	Exec.		baza	Medii	1
400	infiriera	Exec.		baza	Generale	1
401	infiriera	Exec.		baza	Generale	1
402	infiriera	Exec.		baza	Medii	1
403	infiriera	Exec.		baza	Medii	1
404	infiriera	Exec.		baza	Medii	1
405	infiriera	Exec.		baza	Medii	1
406	infiriera	Exec.		baza	Medii	1
407	infiriera	Exec.		baza	Medii	1
408	ingrijitoare	Exec.		baza	Medii	1
409	ingrijitoare	Exec.		baza	Medii	1
410	ingrijitoare	Exec.		baza	Medii	1

BUCĂTĂRIE DIETETICĂ

Personal mediu sanitar

411	asistent medical	Exec.	MEDICINA GENERALA	principal	PL	1
412	asistent medical	Exec.	MEDICINA GENERALA	principal	PL	1
413	asistent medical	Exec.	MEDICINA GENERALA	baza	PL	1
414	asistent medical	Exec.	MEDICINA GENERALA	baza	PL	1
415	asistent medical	Exec.	MEDICINA GENERALA	debutant	PL	1

TOTAL SECȚIE	Normate	Ocupate	Vacante
MEDICI	13	9.5	3.5
Compartiment TI	8	8	0
Compartiment prematuri	5	1.5	3.5
ALT PERSONAL SUPERIOR	2	1	1
PERSONAL MEDIU	78	73	5
asistenti medicali	76	71	5
Compartiment TI	36	36	0

35
31
4
4
2
15
12
7
5
3
1
3

Compartiment prematuri
Bucatarie dietetica
statistician medical
PERSONAL AUXILIAR
infirmier
Compartiment TI
Compartiment prematuri
Ingrijitor
Compartiment TI
Compartiment prematuri

4
1
0
7
6
1
5
1
0
1

COMPARTIMENT MEDICINA MATERNO FETALA - 10 PATURI

Personal superior medical

416	medic	Exec.	OBSTETRICA GINECOLOGIE	primar	S	0.5
-----	-------	-------	------------------------	--------	---	-----

Personal mediu sanitar

417	asistent medical	Exec.	MEDICINA GENERALA	principal	PL	1
418	asistent medical	Exec.	MEDICINA GENERALA	baza	S	1

Personal auxiliar sanitar

419	infirmiera	Exec.		baza	Medii	1
420	infirmiera	Exec.		baza	Medii	1
421	ingrijitoare	Exec.		baza	Medii	1

TOTAL COMPARTIMENT MEDICI

Normate
0.5

Ocupate
0.5

Vacante
0

PERSONAL MEDIU
asistenti medicali
PERSONAL AUXILIAR
infirmier
ingrijitor

0
0
0
2
1
1
1

COMPARTIMENT OBSTETRICA GINECOLOGIE- SARCINA CU RISC -10 PATURI - cronici

Personal superior medical

422	medic	Exec.	OBSTETRICA GINECOLOGIE	primar	S	0.5
-----	-------	-------	------------------------	--------	---	-----

Personal mediu sanitar

JUDETUL IASI
CONSILIUL JUDETEAN IASI
Anexa la Hotararea
Nr. 82
29. IAN. 2025
Luna, Anul

423	moasa licențiată	Exec.	MOASA	principal	S	1
424	moasa licențiată	Exec.	MOASA	principal	S	1
425	moasa licențiată	Exec.	MOASA	principal	S	1
426	asistent medical	Exec.	MEDICINA GENERALA	principal	PL	1
427	asistent medical	Exec.	MEDICINA GENERALA	principal	PL	1
428	asistent medical	Exec.	MEDICINA GENERALA	debutant	PL	1

Personal auxiliar sanitar

429	infiriera	Exec.		baza	Medii	1
430	infiriera	Exec.		debutant	Medii	1

TOTAL COMPARTIMENT

MEDICI	Normate	Ocupate	Vacante
PERSONAL MEDIU	0,5	0,5	0
asistenti medicali	6	5	1
PERSONAL AUXILIAR	6	5	1
infirier	2	0	2
	2	0	2

CAMERA DE GARDA

Personal mediu sanitar

431	asistent medical sef	Cond.	OBSTETRICA GINECOLOGIE	principal	PL	1
432	asistent medical	Exec.	MEDICINA GENERALA	principal	SSD	1
433	asistent medical	Exec.	MEDICINA GENERALA	principal	PL	1
434	asistent medical	Exec.	MEDICINA GENERALA	principal	PL	1
435	asistent medical	Exec.	MEDICINA GENERALA	principal	PL	1
436	asistent medical	Exec.	MEDICINA GENERALA	principal	PL	1
437	asistent medical	Exec.	MEDICINA GENERALA	principal	PL	1
438	asistent medical	Exec.	MEDICINA GENERALA	baza	PL	1
439	asistent medical	Exec.	MEDICINA GENERALA	baza	PL	1

Personal auxiliar sanitar

440	ingrijitoare	Exec.		baza	Medii	1
441	ingrijitoare	Exec.		baza	Generale	1
442	ingrijitoare	Exec.		baza	Medii	1
443	ingrijitoare	Exec.		baza	Medii	1
444	ingrijitoare	Exec.		baza	Medii	1
445	ingrijitoare	Exec.		baza	Medii	1
446	ingrijitoare	Exec.		baza	Generale	1
447	ingrijitoare	Exec.		baza	Medii	1
448	ingrijitoare	Exec.		baza	Medii	1
449	ingrijitoare	Exec.		baza	Medii	1
450	ingrijitoare	Exec.		baza	Medii	1
451	ingrijitoare	Exec.		baza	Medii	1
452	ingrijitoare	Exec.		baza	Medii	1

Personal auxiliar sanitar

473	infiriera	Exec.		baza	Medii	1
474	infiriera	Exec.		baza	Medii	1
475	infiriera	Exec.		baza	Medii	1
476	ingrijitoare	Exec.		baza	Medii	1

TOTAL SPITALIZARE ZI	Normate	Ocupate	Vacante
PERSONAL MEDIU	6	5	1
asistenti medicali	5	4	1
registrator medical	1	1	0
PERSONAL AUXILIAR	4	1	3
ingrijitor	1	1	0
infirmer	3	0	3

FARMACIE

Alt personal medical superior

477	farmacist sef	Cond.		FARMACIE	S	1
478	farmacist			FARMACIE	S	1
479	farmacist clinician			FARMACIE	S	1

Personal mediu sanitar

480	asistent medical	Exec.		baza	PL	1
481	asistent medical	Exec.		principal	PL	1
482	asistent medical	Exec.		principal	PL	1
483	asistent medical	Exec.		baza	PL	1
484	ingrijitoare	Exec.		baza	Medii	1

TOTAL FARMACIE	Normate	Ocupate	Vacante
ALT PERSONAL SUPERIOR	3	1	2
PERSONAL MEDIU	4	3	1
asistenti medicali	4	3	1
PERSONAL AUXILIAR	1	1	0
ingrijitor	1	1	0

BLOC OPERATOR

Alt personal medical superior

485	Bioinginer	Exec.		debutant	S	1
-----	------------	-------	--	----------	---	---

Personal mediu sanitar

	Cond.		MEDICINA GENERALA	principal	S	1
485		asistent medical sef		principal	S	1
487		moasa licentata	MOASA	principal	S	1
488		moasa licentata	MOASA	principal	S	1
489		moasa licentata	MOASA	principal	S	1
490		moasa licentata	MOASA	principal	S	1
491		moasa licentata	MOASA	principal	S	1
492		moasa licentata	MOASA	principal	S	1
493		asistent medical	MOASA	principal	S	1
494		asistent medical	MEDICINA GENERALA	principal	S	1
495		asistent medical	MEDICINA GENERALA	principal	S	1
496		asistent medical	MEDICINA GENERALA	principal	S	1
497		asistent medical	MEDICINA GENERALA	principal	S	1
498		asistent medical	MEDICINA GENERALA	principal	S	1
499		asistent medical	MEDICINA GENERALA	principal	S	1
500		asistent medical	OBSTETRICĂ GINECOLOGIE	principal	PL	1
501		asistent medical	OBSTETRICĂ GINECOLOGIE	principal	PL	1
502		asistent medical	OBSTETRICĂ GINECOLOGIE	principal	PL	1
503		asistent medical	MEDICINA GENERALA	principal	PL	1
504		asistent medical	MEDICINA GENERALA	principal	PL	1
505		asistent medical	MEDICINA GENERALA	principal	PL	1
506		asistent medical	MEDICINA GENERALA	principal	PL	1
507		asistent medical	MEDICINA GENERALA	principal	PL	1
508		asistent medical	MEDICINA GENERALA	principal	PL	1
509		asistent medical	MEDICINA GENERALA	baza	PL	1
			MEDICINA GENERALA	baza	PL	1

Personal auxiliar sanitar

510		infimiera		baza	Medii	1
511		infimiera		baza	Medii	1
512		infimiera		baza	Medii	1
513		infimiera		baza	Medii	1
514		infimiera		baza	Medii	1
515		infimiera		baza	Medii	1
516		infimiera		baza	Medii	1
517		infimiera		baza	Generale	1
518		infimiera		baza	Medii	1
519		infimiera		baza	Medii	1
520		infimiera		debutant	Medii	1
521		ingrijitoare		baza	Generale	1
522		ingrijitoare		baza	Medii	1
523		ingrijitoare		baza	Medii	1
524		ingrijitoare		baza	Generale	1
525		ingrijitoare		baza	Medii	1
526		Brancardier		baza	Medii	1
527		Brancardier		baza	Medii	1
528		Brancardier		baza	Medii	1

TOTAL SECTIE
 ALT PERSONAL SUPERIOR
 PERSONAL MEDIU
 asistenti medicali
 PERSONAL AUXILIAR
 infirmier
 ingrijitor
 brancardier

Normate
 1
 24
 25
 19
 11
 5
 3

Vacante
 0
 1
 2
 3
 1
 1
 1

BLOC MASTERI

Personal mediu sanitar

		Cond.										
529	asistent medical sef											
530	moasa licentiata		Exec.		MEDICINA GENERALA		principal		S		1	
531	moasa licentiata		Exec.		MOASA		principal		S		1	
532	moasa licentiata		Exec.		MOASA		principal		S		1	
533	moasa licentiata		Exec.		MOASA		principal		S		1	
534	moasa licentiata		Exec.		MOASA		principal		S		1	
535	asistent medical		Exec.		MOASA		principal		S		1	
536	asistent medical		Exec.		MEDICINA GENERALA		principal		S		1	
537	asistent medical		Exec.		MEDICINA GENERALA		principal		S		1	
538	asistent medical		Exec.		MEDICINA GENERALA		principal		S		1	
539	asistent medical		Exec.		MEDICINA GENERALA		principal		S		1	
540	asistent medical		Exec.		MEDICINA GENERALA		principal		S		1	
541	asistent medical		Exec.		MEDICINA GENERALA		principal		S		1	
542	asistent medical		Exec.		MEDICINA GENERALA		principal		S		1	
543	asistent medical		Exec.		MEDICINA GENERALA		principal		S		1	
544	asistent medical		Exec.		MEDICINA GENERALA		principal		PL		1	
545	asistent medical		Exec.		MEDICINA GENERALA		principal		PL		1	
546	asistent medical		Exec.		OBSTETRICA GINECOLOGIE		principal		PL		1	
547	asistent medical		Exec.		OBSTETRICA GINECOLOGIE		principal		PL		1	
					MEDICINA GENERALA		baza		PL		1	

Personal auxiliar sanitar

548	infirmiera		Exec.				baza		Medii		1	
549	infirmiera		Exec.				debutanti		Medii		1	
550	infirmiera		Exec.				baza		Medii		1	
551	infirmiera		Exec.				baza		Medii		1	
552	infirmiera		Exec.				baza		Medii		1	
553	infirmiera		Exec.				baza		Medii		1	
554	infirmiera		Exec.				baza		Medii		1	
555	infirmiera		Exec.				baza		Medii		1	
556	infirmiera		Exec.				baza		Medii		1	
557	ingrijitoare		Exec.				baza		Medii		1	
558	ingrijitoare		Exec.				baza		Medii		1	

TOTAL SECTIE

Normate

Occupate

Vacante

JUDETUL IASI
 CONSILIUL JUDETEAN IASI
 Anexa la Hotararea
 Nr. 29 JAN 2025
 Luna 2025
 Anul

PERSONAL MEDIU 19 17 2
 asistenti medicali 19 17 2
 PERSONAL AUXILIAR 11 10 1
 infirmier 9 9 0
 ingrijitor 2 1 1

STERILIZARE

Personal mediu sanitar

559	asistent medical		Exec.	MEDICINA GENERALA	principal	PL	1
560	asistent medical		Exec.	MEDICINA GENERALA	principal	PL	1
561	asistent medical		Exec.	MEDICINA GENERALA	principal	PL	1
562	asistent medical		Exec.	MEDICINA GENERALA	principal	PL	1
563	asistent medical		Exec.	MEDICINA GENERALA	principal	PL	1
564	asistent medical		Exec.	MEDICINA GENERALA	principal	PL	1
565	asistent medical		Exec.	MEDICINA GENERALA	baza	PL	1

TOTAL COMPARTIMENT

PERSONAL MEDIU 7
 asistenti medicali 7

Ocupate 5
 5

Vacante 2
 2

PUNCT TRANSFUZII

Personal mediu sanitar

566	asistent medical		Exec.	MEDICINA GENERALA	principal	S	1
567	asistent medical		Exec.	MEDICINA GENERALA	principal	PL	1
568	asistent medical		Exec.	MEDICINA GENERALA	principal	PL	1
569	asistent medical		Exec.	MEDICINA GENERALA	baza	PL	1
570	asistent medical		Exec.	MEDICINA GENERALA	debutant	PL	1

TOTAL COMPARTIMENT

PERSONAL MEDIU 5
 asistenti medicali 5

Ocupate 5
 5

Vacante 0
 0

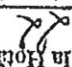
LABORATOR ANALIZE MEDICALE

Personal superior medical

571	medic		Exec.	LABORATOR	primar	S	0.5
572	medic		Exec.	LABORATOR	primar	S	0.5
573	medic		Exec.	LABORATOR	primar	S	1

Alt personal medical superior

574	sef laborator		Cond.	CHIMIE	GRADUL II	S	1
-----	---------------	--	-------	--------	-----------	---	---

JUDEȚUL IAȘI
 CONSILIUL JUDEȚEAN IAȘI
 Anexă la Hotărârea
 Nr. 
 29 IAN 2025
 Anul 1991

575	chimist			Exec.	CHIMIE	principal	S	1
576	chimist			Exec.	CHIMIE	principal	S	0.5
577	biolog			Exec.	BIOLOGIE	specialist	S	0.5

Personal mediu sanitar

578	asistent medical sef	Cond.			MEDICINA GENERALA	principal	S	1
579	asistent medical			Exec.	LABORATOR	principal	S	1
580	asistent medical			Exec.	MEDICINA GENERALA	principal	S	1
581	asistent medical			Exec.	MEDICINA GENERALA	baza	S	1
582	asistent medical			Exec.	LABORATOR	principal	PL	1
583	asistent medical			Exec.	LABORATOR	principal	PL	1
584	asistent medical			Exec.	MEDICINA GENERALA	debutant	S	1
585	asistent medical			Exec.	LABORATOR	principal	PL	1
586	asistent medical			Exec.	LABORATOR	principal	PL	1
587	asistent medical			Exec.	LABORATOR	principal	PL	1
588	asistent medical			Exec.	MEDICINA GENERALA	debutant	PL	1
589	asistent medical			Exec.	LABORATOR	principal	PL	1
590	asistent medical			Exec.	LABORATOR	principal	PL	1
591	asistent medical			Exec.	MEDICINA GENERALA	principal	PL	1

Personal auxiliar sanitar

592	ingrijitoare			Exec.		baza	Medii	1
-----	--------------	--	--	-------	--	------	-------	---

TOTAL LABORATOR

MEDICI	Normate	Occupate	Vacante
ALT PERSONAL SUPERIDR	2	1.5	0.5
PERSONAL MEDIU	3	2.5	0.5
asistenti medicali	14	11	3
PERSONAL AUXILIAR	14	11	3
ingrijitor	1	1	0
	1	1	0

LABORATOR RADIOLOGIE SI IMAGISTICA MEDICALA

Personal superior medical

593	medic			Exec.	RADIOLOGIE	specialist	S	1
-----	-------	--	--	-------	------------	------------	---	---

Personal mediu sanitar

594	asistent medical			Exec.	RADIOLOGIE	principal	S	1
595	asistent medical			Exec.	RADIOLOGIE	principal	PL	1
596	asistent medical			Exec.	RADIOLOGIE	principal	PL	1
597	asistent medical			Exec.	RADIOLOGIE	principal	PL	1
598	asistent medical			Exec.	RADIOLOGIE	principal	PL	1

TOTAL LABORATOR
MEDICI

Normate	Occupate	Vacante
1	1	0

PERSONAL MEDIU
asistenți medicali

5 5

0 0

LABDRATOR GENETICĂ MEDICALĂ

Personal superior medical

599	medic	Exec.	GENETICĂ MEDICALĂ	primar	S	0.5
-----	-------	-------	-------------------	--------	---	-----

Alt personal medical superior

600	biolog	Exec.	BIOLOGIE	principal	S	1
-----	--------	-------	----------	-----------	---	---

Personal mediu sanitar

601	asistent medical	Exec.	OBSTETRICA GINECOLOGIE	principal	PL	1
-----	------------------	-------	------------------------	-----------	----	---

TOTAL COMPARTIMENT

MEDICI

Normate

Occupate

Vacante

0

0

0

0

0

0

0

0

0

SERVICIU DE ANATOMIE PATOLOGICA (citologie, histopatologie,prosectura)

Personal superior medical

602	medic	Exec.	ANATOMIE PATOLOGICA	primar	S	1
603	medic	Exec.	ANATOMIE PATOLOGICA	primar	S	1
604	medic	Exec.	ANATOMIE PATOLOGICA	primar	S	1

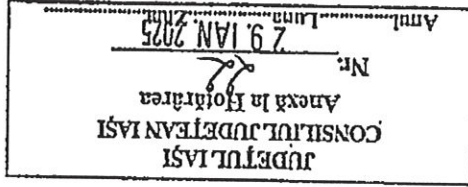
Alt personal medical superior

605	biolog	Exec.	BIOLOGIE	specialist	S	1
-----	--------	-------	----------	------------	---	---

Personal mediu sanitar

606	asistent medical	Exec.	ANATOMIE PATOLOGICA	principal	S	1
607	asistent medical	Exec.	MEDICINA GENERALA	baza	S	1
608	asistent medical	Exec.	ANATOMIE PATOLOGICA	principal	PL	1
609	asistent medical	Exec.	ANATOMIE PATOLOGICA	principal	PL	1
610	autopstier	Exec.		baza	Medii	1

Personal auxiliar sanitar



611	ingrijitoare	Exec.		baza	Medii	1
-----	--------------	-------	--	------	-------	---

TOTAL LABORATOR MEDICI	Normate	Ocupate	Vacante
ALT PERSONAL SUPERIOR	3	3	0
PERSONAL MEDIU	1	0	1
asistenti medicali	5	5	0
autopsier	4	4	0
PERSONAL AUXILIAR	1	1	0
ingrijitor	1	1	0

SERVICIU DE PREVENIRE SI LIMITARE INFECTII ASOCIATE ASISTENTEI MEDICALE

Personal superior medical

612	medic	Exec.	EPIDEMIOLOGIE	primar	S	1
613	medic	Exec.	BOLI INFECTIOASE	primar	S	1

Personal mediu sanitar

614	asistent medical	Exec.	IGIENA	principal	PL	1
615	asistent medical	Exec.	IGIENA	principal	PL	1

Personal auxiliar sanitar

616	ingrijitoare	Exec.		baza	Generale	1
-----	--------------	-------	--	------	----------	---

MEDICI	Normate	Ocupate	Vacante
PERSONAL MEDIU	2	1	1
asistenti medicali	2	2	0
PERSONAL AUXILIAR	2	2	0
ingrijitor	1	1	0
	1	1	0

COMPARTIMENT EXPLORARI FUNCTIONALE

Personal superior medical

617	medic	Exec.	CARDIOLOGIE	primar	S	1
-----	-------	-------	-------------	--------	---	---

Personal mediu sanitar

618	moasa licentziata	Exec.	MOASA	principal	S	1
619	moasa licentziata	Exec.	MOASA	principal	S	1

TOTAL COMPARTIMENT MEDICI	Normate	Ocupate	Vacante
	1	0	1

JUDETUL IASI
 Anexa la Hotararea
 Nr. 29 JAN 2025
 Luni, 29 Ianuarie 2025

PERSONAL MEDIU
asistenti medicali

2
2

2
2

0
0

UNITATE TRANSPORT NEONATAL

Personal superior medical

620	medic	Exec.	NEONATOLOGIE	specialist	S	1
-----	-------	-------	--------------	------------	---	---

Personal mediu sanitar

621	asistent medical	Exec.	MEDICINA GENERALA	principal	S	1
-----	------------------	-------	-------------------	-----------	---	---

TOTAL SECTIE
MEDICI

Normate
1

Ocupate
1

Vacante
0

PERSONAL MEDIU
asistenti medicali

1
1
1

0
0
0

1
1
1

AMBULATORIU INTEGRAT

Personal mediu sanitar

622	asistent medical	Exec.	MEDICINA GENERALA	principal	PL	1
623	asistent medical	Exec.	MEDICINA GENERALA	principal	PL	1
624	asistent medical	Exec.	MEDICINA GENERALA	principal	PL	1
625	asistent medical	Exec.	MEDICINA GENERALA	principal	PL	1
626	asistent medical	Exec.	MEDICINA GENERALA	principal	PL	1
627	asistent medical	Exec.	MEDICINA GENERALA	baza	PL	1

Personal auxiliar sanitar

628	ingrijitoare	Exec.		baza	Medii	1
-----	--------------	-------	--	------	-------	---

TOTAL AMBULATOR
PERSONAL MEDIU

Normate
6
6

Ocupate
6
6

Vacante
0
0

asistenti medicali
PERSONAL AUXILIAR
ingrijitor

1
1
1

1
0
0

0
0
0
1

APARAT FUNCTIONAL

CULTE

JUDETUL IASI
CONSILIUL JUDETEAN IASI
Anexa la Hojtarca
Nr. *22*
29.IAN.2025
Luna Ziua

629	pract gr	Exec.	Normate	Ocupate	Vacante
			1	1	0

TOTAL COMPARTIMENT
tesa

630	consilier juridic	Exec.	Normate	Ocupate	Vacante
			1	1	0

TOTAL COMPARTIMENT
tesa

SECTIUNEA DE MANAGEMENT AL CALITATII SERVICIILOR DE SANATATE

631	referent de specialitate	Exec.			
632	Medic	Exec.		SANATATE PUBLICA	S
633	Medic	Exec.		SANATATE PUBLICA	S
634	referent de specialitate	Exec.			S

TOTAL COMPARTIMENT
MEDICI
tesa

SERVICIUL RUNOS

635	Şef serviciu psiholog	Exec.	Cond.	GRADUL II	S
636	referent de specialitate	Exec.		principal	S
637	referent de specialitate	Exec.			S
638	referent de specialitate economis.	Exec.			S
639	referent de specialitate	Exec.		IA	S
640	referent de specialitate	Exec.			S
641	consilier de integritate	Exec.			Medii
642	referent de specialitate - secretariat	Exec.		III	S
643	şef serviciu privat situații de urgență	Exec.		III	S
644	referent - SSM	Exec.		IA	Medii
645		Exec.		IA	Medii

TOTAL COMPARTIMENT
ALT PERSONAL SUPERIOR
tesa

SERVICIUL FINANCIAR CONTABIL

646	Şef serviciu	Cond.	GRADUL II	S	1
-----	--------------	-------	-----------	---	---

JUDEȚUL IAȘI
CONSILIUL JUDEȚEAN IAȘI
 Anexă la Hotărârea
 Nr. 29 / IAN. 2025
 79 IAN 2025
 Anul Luna Ziua

**TOTAL COMPARTIMENT
MUNCITORI**
muncitor

Normate
2
2

Ocupate
2
2

Vacante
0
0

SPALATORIE

671	spalatoarea	Exec.		baza	Generale	1
672	spalatoarea	Exec.		baza	Generale	1
673	spalatoarea	Exec.		baza	Medii	1
674	spalatoarea	Exec.		baza	Generale	1
675	spalatoarea	Exec.		baza	Medii	1
676	spalatoarea	Exec.		baza	Medii	1
677	spalatoarea	Exec.		baza	Medii	1
678	Muncitori	Exec.		I (leni)	Medii	1

TOTAL SPALATORIE

Normate
8

Ocupate
8

Vacante
0

PERSONAL AUXILIAR

spalatoarea
muncitor

7
7
1

7
7
1

0
0
0

BLOC ALIMENTAR

679	Dietetician	Exec.	Nutriție și dietetică		S	1
680	Muncitori	Exec.		munc.I (buc.)	Medii	1
681	Muncitori	Exec.		munc.I (buc.)	Medii	1
682	Muncitori	Exec.		munc.I (buc.)	Medii	1
683	Muncitori	Exec.		munc.I (buc.)	Generale	1
684	Muncitori	Exec.		munc.IV (buc.)	Medii	1
685	Muncitori	Exec.		munc.II (buc.)	Medii	1
686	Muncitori	Exec.		munc.nec.buc.	Generale	1
687	Muncitori	Exec.		munc.I (buc.)	Medii	1
688	Muncitori	Exec.		munc.IV patiser	Medii	1
689	ingrijitoare	Exec.		baza	Medii	1

TOTAL COMPARTIMENT

Normate
11

Ocupate
10

Vacante
1

ALT PERSONAL SUPERIOR

Dietetician

PERSONAL AUXILIAR

ingrijitor
muncitor

1
1
1
1
9

0
0
1
1
9

1
1
1
0
0
0

SERVICIUL TEHNIC

690	Saf serviciu	Cond.	GRADUL II	S	1
691	tehnician				
692	Muncitori	Exec.	I (zugrav)	Medii	1

JUDEȚUL IAȘI
CONSILIUL JUDEȚEAN IAȘI
Anexă la Hotărârea
Nr. 29 IAN. 2025
Luna Ianuarie 2025

712	medic	rezident	Exec.	DERMATOVENEROLOGIE		S	1
713	medic	rezident	Exec.	EPIDEMIOLOGIE		S	1
714	medic	rezident	Exec.	GENETICA MEDICALA		S	1
715	medic	rezident	Exec.	GENETICA MEDICALA		S	1
716	medic	rezident	Exec.	GENETICA MEDICALA		S	1
717	medic	rezident	Exec.	GENETICA MEDICALA		S	1
718	medic	rezident	Exec.	GENETICA MEDICALA		S	1
719	medic	rezident	Exec.	GENETICA MEDICALA		S	1
720	medic	rezident	Exec.	GENETICA MEDICALA		S	1
721	medic	rezident	Exec.	GENETICA MEDICALA		S	1
722	medic	rezident	Exec.	NEONATOLOGIE		S	1
723	medic	rezident	Exec.	NEONATOLOGIE		S	1
724	medic	rezident	Exec.	NEONATOLOGIE		S	1
725	medic	rezident	Exec.	NEONATOLOGIE		S	1
726	medic	rezident	Exec.	NEONATOLOGIE		S	1
727	medic	rezident	Exec.	NEONATOLOGIE		S	1
728	medic	rezident	Exec.	NEONATOLOGIE		S	1
729	medic	rezident	Exec.	NEONATOLOGIE		S	1
730	medic	rezident	Exec.	NEONATOLOGIE		S	1
731	medic	rezident	Exec.	NEONATOLOGIE		S	1
732	medic	rezident	Exec.	NEONATOLOGIE		S	1
733	medic	rezident	Exec.	NEONATOLOGIE		S	1
734	medic	rezident	Exec.	NEONATOLOGIE		S	1
735	medic	rezident	Exec.	NEONATOLOGIE		S	1
736	medic	rezident	Exec.	NEONATOLOGIE		S	1
737	medic	rezident	Exec.	NEONATOLOGIE		S	1
738	medic	rezident	Exec.	NEONATOLOGIE		S	1
739	medic	rezident	Exec.	OBSTETRICI-GINECOLOGIE		S	1
740	medic	rezident	Exec.	OBSTETRICI-GINECOLOGIE		S	1
741	medic	rezident	Exec.	OBSTETRICI-GINECOLOGIE		S	1
742	medic	rezident	Exec.	OBSTETRICI-GINECOLOGIE		S	1
743	medic	rezident	Exec.	OBSTETRICI-GINECOLOGIE		S	1
744	medic	rezident	Exec.	OBSTETRICI-GINECOLOGIE		S	1
745	medic	rezident	Exec.	OBSTETRICI-GINECOLOGIE		S	1
746	medic	rezident	Exec.	OBSTETRICI-GINECOLOGIE		S	1
747	medic	rezident	Exec.	OBSTETRICI-GINECOLOGIE		S	1
748	medic	rezident	Exec.	OBSTETRICI-GINECOLOGIE		S	1
749	medic	rezident	Exec.	OBSTETRICI-GINECOLOGIE		S	1
750	medic	rezident	Exec.	OBSTETRICI-GINECOLOGIE		S	1
751	medic	rezident	Exec.	OBSTETRICI-GINECOLOGIE		S	1
752	medic	rezident	Exec.	OBSTETRICI-GINECOLOGIE		S	1
753	medic	rezident	Exec.	OBSTETRICI-GINECOLOGIE		S	1
754	medic	rezident	Exec.	OBSTETRICI-GINECOLOGIE		S	1
755	medic	rezident	Exec.	OBSTETRICI-GINECOLOGIE		S	1
756	medic	rezident	Exec.	OBSTETRICI-GINECOLOGIE		S	1
757	medic	rezident	Exec.	OBSTETRICI-GINECOLOGIE		S	1
758	medic	rezident	Exec.	OBSTETRICI-GINECOLOGIE		S	1
759	medic	rezident	Exec.	OBSTETRICI-GINECOLOGIE		S	1
760	medic	rezident	Exec.	OBSTETRICI-GINECOLOGIE		S	1

761	medic	rezident	Exec.	OBSTETRICI-GINECOLOGIE	I	S	1
762	medic	rezident	Exec.	OBSTETRICI-GINECOLOGIE	I	S	1
763	medic	rezident	Exec.	OBSTETRICI-GINECOLOGIE	I	S	1
764	medic	rezident	Exec.	OBSTETRICI-GINECOLOGIE	I	S	1
765	medic	rezident	Exec.	OBSTETRICI-GINECOLOGIE	I	S	1
766	medic	rezident	Exec.	OBSTETRICI-GINECOLOGIE	I	S	1
767	medic	rezident	Exec.	OBSTETRICI-GINECOLOGIE	I	S	1
768	medic	rezident	Exec.	OBSTETRICI-GINECOLOGIE	I	S	1
769	medic	rezident	Exec.	OBSTETRICI-GINECOLOGIE	I	S	1
770	medic	rezident	Exec.	PEDIATRIE	I	S	1
771	medic	rezident	Exec.	PEDIATRIE	I	S	1
772	medic	rezident	Exec.	REUMATOLOGIE	I	S	1

TOTAL ANUL I Normate 61 Ocupate 61 Vacante 0

773	medic	rezident	Exec.	GENETICA MEDICALA	II	S	1
774	medic	rezident	Exec.	GENETICA MEDICALA	II	S	1
775	medic	rezident	Exec.	GENETICA MEDICALA	II	S	1
776	medic	rezident	Exec.	GENETICA MEDICALA	II	S	1
777	medic	rezident	Exec.	GENETICA MEDICALA	II	S	1
778	medic	rezident	Exec.	MEDICINA DE FAMILIE	II	S	1
779	medic	rezident	Exec.	NEONATOLOGIE	II	S	1
780	medic	rezident	Exec.	NEONATOLOGIE	II	S	1
781	medic	rezident	Exec.	NEONATOLOGIE	II	S	1
782	medic	rezident	Exec.	NEONATOLOGIE	II	S	1
783	medic	rezident	Exec.	NEONATOLOGIE	II	S	1
784	medic	rezident	Exec.	NEONATOLOGIE	II	S	1
785	medic	rezident	Exec.	NEONATOLOGIE	II	S	1
786	medic	rezident	Exec.	NEONATOLOGIE	II	S	1
787	medic	rezident	Exec.	NEONATOLOGIE	II	S	1
788	medic	rezident	Exec.	NEONATOLOGIE	II	S	1
789	medic	rezident	Exec.	NEONATOLOGIE	II	S	1
790	medic	rezident	Exec.	NEONATOLOGIE	II	S	1
791	medic	rezident	Exec.	NEONATOLOGIE	II	S	1
792	medic	rezident	Exec.	NEONATOLOGIE	II	S	1
793	medic	rezident	Exec.	NEONATOLOGIE	II	S	1
794	medic	rezident	Exec.	NEONATOLOGIE	II	S	1
795	medic	rezident	Exec.	NEONATOLOGIE	II	S	1
796	medic	rezident	Exec.	NEONATOLOGIE	II	S	1
797	medic	rezident	Exec.	NEUROLOGIE	II	S	1
798	medic	rezident	Exec.	NEUROLOGIE	II	S	1
799	medic	rezident	Exec.	OBSTETRICI-GINECOLOGIE	II	S	1
800	medic	rezident	Exec.	OBSTETRICI-GINECOLOGIE	II	S	1
801	medic	rezident	Exec.	OBSTETRICI-GINECOLOGIE	II	S	1
802	medic	rezident	Exec.	OBSTETRICI-GINECOLOGIE	II	S	1
803	medic	rezident	Exec.	OBSTETRICI-GINECOLOGIE	II	S	1
804	medic	rezident	Exec.	OBSTETRICI-GINECOLOGIE	II	S	1
805	medic	rezident	Exec.	OBSTETRICI-GINECOLOGIE	II	S	1
806	medic	rezident	Exec.	OBSTETRICI-GINECOLOGIE	II	S	1

807	medic	rezident	Exec.	OBSTETRICĂ-GINECOLOGIE	II	S	1
808	medic	rezident	Exec.	OBSTETRICĂ-GINECOLOGIE	II	S	1
809	medic	rezident	Exec.	OBSTETRICĂ-GINECOLOGIE	II	S	1
810	medic	rezident	Exec.	OBSTETRICĂ-GINECOLOGIE	II	S	1
811	medic	rezident	Exec.	OBSTETRICĂ-GINECOLOGIE	II	S	1
812	medic	rezident	Exec.	OBSTETRICĂ-GINECOLOGIE	II	S	1
813	medic	rezident	Exec.	OBSTETRICĂ-GINECOLOGIE	II	S	1
814	medic	rezident	Exec.	OBSTETRICĂ-GINECOLOGIE	II	S	1
815	medic	rezident	Exec.	OBSTETRICĂ-GINECOLOGIE	II	S	1
816	medic	rezident	Exec.	OBSTETRICĂ-GINECOLOGIE	II	S	1
817	medic	rezident	Exec.	OBSTETRICĂ-GINECOLOGIE	II	S	1
818	medic	rezident	Exec.	ONCOLOGIE MEDICALĂ	II	S	1
819	medic	rezident	Exec.	PEDIATRIE	II	S	1
820	medic	rezident	Exec.	PNEUMOLOGIE	II	S	1
821	medic	rezident	Exec.	PNEUMOLOGIE	II	S	1
822	medic	rezident	Exec.	PSIHIATRIE	II	S	1
823	medic	rezident	Exec.	RADIOLOGIE ȘI IMAGISTICĂ MEDICALĂ	II	S	1

TOTAL ANUL II

Normate

51

Ocupate

51

Vacante

0

824	medic	rezident	Exec.	CHIRURGIE PLASTICĂ	III	S	1
825	medic	rezident	Exec.	GENETICĂ MEDICALĂ	III	S	1
826	medic	rezident	Exec.	GENETICĂ MEDICALĂ	III	S	1
827	medic	rezident	Exec.	CLINICĂ FIZICĂ ȘI REABILITARE MEDIC	III	S	1
828	medic	rezident	Exec.	MEDICINA INTERNĂ	II	S	1
829	medic	rezident	Exec.	NEONATOLOGIE	III	S	1
830	medic	rezident	Exec.	NEONATOLOGIE	III	S	1
831	medic	rezident	Exec.	NEONATOLOGIE	III	S	1
832	medic	rezident	Exec.	NEONATOLOGIE	III	S	1
833	medic	rezident	Exec.	NEONATOLOGIE	III	S	1
834	medic	rezident	Exec.	NEONATOLOGIE	III	S	1
835	medic	rezident	Exec.	NEONATOLOGIE	III	S	1
836	medic	rezident	Exec.	NEONATOLOGIE	III	S	1
837	medic	rezident	Exec.	NEONATOLOGIE	III	S	1
838	medic	rezident	Exec.	NEONATOLOGIE	III	S	1
839	medic	rezident	Exec.	OBSTETRICĂ-GINECOLOGIE	III	S	1
840	medic	rezident	Exec.	OBSTETRICĂ-GINECOLOGIE	III	S	1
841	medic	rezident	Exec.	OBSTETRICĂ-GINECOLOGIE	III	S	1
842	medic	rezident	Exec.	OBSTETRICĂ-GINECOLOGIE	III	S	1
843	medic	rezident	Exec.	OBSTETRICĂ-GINECOLOGIE	III	S	1
844	medic	rezident	Exec.	OBSTETRICĂ-GINECOLOGIE	III	S	1
845	medic	rezident	Exec.	OBSTETRICĂ-GINECOLOGIE	III	S	1
846	medic	rezident	Exec.	OBSTETRICĂ-GINECOLOGIE	III	S	1
847	medic	rezident	Exec.	OBSTETRICĂ-GINECOLOGIE	III	S	1
848	medic	rezident	Exec.	OBSTETRICĂ-GINECOLOGIE	III	S	1
849	medic	rezident	Exec.	OBSTETRICĂ-GINECOLOGIE	III	S	1
850	medic	rezident	Exec.	OBSTETRICĂ-GINECOLOGIE	III	S	1
851	medic	rezident	Exec.	OBSTETRICĂ-GINECOLOGIE	III	S	1
852	medic	rezident	Exec.	OBSTETRICĂ-GINECOLOGIE	III	S	1
853	medic	rezident	Exec.	OBSTETRICĂ-GINECOLOGIE	III	S	1

JUDETUL IASI
CONSILIUL JUDETFAN IASI
 Anexa la Hotararea
 Nr. 29. IAN 2025
 Luni, 29 Ianuarie 2025

	medic	rezident	Exec.	OBSTETRICA-GINECOLOGIE	III	S	1
854	medic	rezident	Exec.	OBSTETRICA-GINECOLOGIE	III	S	1
855	medic	rezident	Exec.	OBSTETRICA-GINECOLOGIE	III	S	1
856	medic	rezident	Exec.	OBSTETRICA-GINECOLOGIE	III	S	1
857	medic	rezident	Exec.	OBSTETRICA-GINECOLOGIE	III	S	1
858	medic	rezident	Exec.	ORTOPEDIE PEDIATRICA	III	S	1
859	medic	rezident	Exec.	PEDIATRIE	III	S	1
860	medic	rezident	Exec.	PEDIATRIE	III	S	1
861	medic	rezident	Exec.	PSIHATRIE	III	S	1
862	medic	rezident	Exec.	PSIHATRIE	III	S	1

TOTAL ANUL III

Normate 39 Ocupate 39 Vacante 0

	medic	rezident	Exec.	ATI	IV	S	1
863	medic	rezident	Exec.	ATI	IV	S	1
864	medic	rezident	Exec.	DERMATOVENEROLOGIE	IV	S	1
865	medic	rezident	Exec.	GENETICA MEDICALA	IV	S	1
866	medic	rezident	Exec.	NEONATOLOGIE	IV	S	1
867	medic	rezident	Exec.	NEONATOLOGIE	IV	S	1
868	medic	rezident	Exec.	NEONATOLOGIE	IV	S	1
869	medic	rezident	Exec.	NEONATOLOGIE	IV	S	1
870	medic	rezident	Exec.	NEONATOLOGIE	IV	S	1
871	medic	rezident	Exec.	NEONATOLOGIE	IV	S	1
872	medic	rezident	Exec.	NEONATOLOGIE	IV	S	1
873	medic	rezident	Exec.	NEONATOLOGIE	IV	S	1
874	medic	rezident	Exec.	NEONATOLOGIE	IV	S	1
875	medic	rezident	Exec.	NEONATOLOGIE	IV	S	1
876	medic	rezident	Exec.	NEONATOLOGIE	IV	S	1
877	medic	rezident	Exec.	NEUROLOGIE	IV	S	1
878	medic	rezident	Exec.	OBSTETRICA-GINECOLOGIE	IV	S	1
879	medic	rezident	Exec.	OBSTETRICA-GINECOLOGIE	IV	S	1
880	medic	rezident	Exec.	OBSTETRICA-GINECOLOGIE	IV	S	1
881	medic	rezident	Exec.	OBSTETRICA-GINECOLOGIE	IV	S	1
882	medic	rezident	Exec.	OBSTETRICA-GINECOLOGIE	IV	S	1
883	medic	rezident	Exec.	OBSTETRICA-GINECOLOGIE	IV	S	1
884	medic	rezident	Exec.	OBSTETRICA-GINECOLOGIE	IV	S	1
885	medic	rezident	Exec.	OBSTETRICA-GINECOLOGIE	IV	S	1
886	medic	rezident	Exec.	OBSTETRICA-GINECOLOGIE	IV	S	1
887	medic	rezident	Exec.	OBSTETRICA-GINECOLOGIE	IV	S	1
888	medic	rezident	Exec.	OBSTETRICA-GINECOLOGIE	IV	S	1
889	medic	rezident	Exec.	PEDIATRIE	IV	S	1
890	medic	rezident	Exec.	RADIOLOGIE SI IMAGISTICA MEDICALA	IV	S	1
891	medic	rezident	Exec.	RADIOLOGIE SI IMAGISTICA MEDICALA	IV	S	1
892	medic	rezident	Exec.	SANATATE PUBLICA	IV	S	1

TOTAL ANULIV

Normate 30 Ocupate 30 Vacante 0

	medic	rezident	Exec.	ENDOCRINOLOGIE	V	S	1
893	medic	rezident	Exec.	ENDOCRINOLOGIE	V	S	1
894	medic	rezident	Exec.	NEONATOLOGIE	V	S	1
895	medic	rezident	Exec.	NEONATOLOGIE	V	S	1
896	medic	rezident	Exec.	NEONATOLOGIE	V	S	1
897	medic	rezident	Exec.	NEONATOLOGIE	V	S	1

898	medic	resident	Exec.	NEONATOLOGIE	S	1
899	medic	resident	Exec.	NEONATOLOGIE	S	1
900	medic	resident	Exec.	NEONATOLOGIE	S	1
901	medic	resident	Exec.	NEONATOLOGIE	S	1
902	medic	resident	Exec.	OBSTETRICĂ-GINECOLOGIE	S	1
903	medic	resident	Exec.	OBSTETRICĂ-GINECOLOGIE	S	1
904	medic	resident	Exec.	OBSTETRICĂ-GINECOLOGIE	S	1
905	medic	resident	Exec.	OBSTETRICĂ-GINECOLOGIE	S	1
906	medic	resident	Exec.	OBSTETRICĂ-GINECOLOGIE	S	1
907	medic	resident	Exec.	OBSTETRICĂ-GINECOLOGIE	S	1
908	medic	resident	Exec.	OBSTETRICĂ-GINECOLOGIE	S	1
909	medic	resident	Exec.	OBSTETRICĂ-GINECOLOGIE	S	1
910	medic	resident	Exec.	OBSTETRICĂ-GINECOLOGIE	S	1
911	medic	resident	Exec.	OBSTETRICĂ-GINECOLOGIE	S	1
912	medic	resident	Exec.	OBSTETRICĂ-GINECOLOGIE	S	1
913	medic	resident	Exec.	OBSTETRICĂ-GINECOLOGIE	S	1
914	medic	resident	Exec.	OBSTETRICĂ-GINECOLOGIE	S	1
915	medic	resident	Exec.	OBSTETRICĂ-GINECOLOGIE	S	1
916	medic	resident	Exec.	OBSTETRICĂ-GINECOLOGIE	S	1
917	medic	resident	Exec.	OBSTETRICĂ-GINECOLOGIE	S	1
918	medic	resident	Exec.	OBSTETRICĂ-GINECOLOGIE	S	1
919	medic	resident	Exec.	OBSTETRICĂ-GINECOLOGIE	S	1
920	medic	resident	Exec.	PEDIATRIE	S	1
921	medic	resident	Exec.	PEDIATRIE	S	1

TOTAL ANUL V Normate 29 Ocupate 29 Vacante 0

Recapitulatie stat functii

Total numar de posturi : 884 din care :

Funcții de conducere 27
 Comitet Directiv 4
 Sefi sectie 6
 Sef Laborator 1
 Farmacist sef 1
 Asistent medical 10
 Sef serviciu 4
 Director administrativ 1

Funcții de executie 876
 Medici 75
 Alt personal superior medical 14
 Personal mediu sanitar 351
 Personal auxiliar sanitar 165
 Personal functional 29
 Muncitori 27
 Rezidenti 210
 Cercetatori 5

Nota

posturi cu jumatate de norma restul de 885 sunt posturi cu norma intreaga.



Sef serviciu RUNOS,
 Insp. de specialitat. Virlian Ioana

(Handwritten signature)

JUDEȚUL IAȘI
 CONSILIUL JUDEȚEAN IAȘI
 Anexă la Hotărârea
 Nr. 22
 Anul 2025 Luna IAN Ziua 29